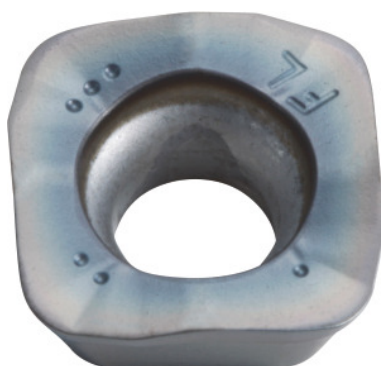


**SOMT.....ER-FL, PR1835, Type: 14****Bestillingsdata**

Bestillingsnummeret	222089 14
GTIN	4960664029372
Artikelklasse	25A

Beskrivelse**Udførelse:**

Vendeplatte med 4 skær med konvekse skærekanten til lave skærekrafter.

Anvendelse:

FL-geometrien (overfladeorienteret) er 1. valg ved skubning på maskiner med lav ydelse.

Må ikke anvendes til Helix-, dyk- og konturfræsning eller ved stejle vægge.

Bemærk:

Vejledende værdier for $a_e = 0,3 \times D$.

Teknisk beskrivelse

Programmeringsradius ved $a_{p \text{ maks.}}$	3 mm
Plattestyrke E	556 mm
Hjørneradius	14 mm
Vendeplattestørrelse	14
Tilspænding f_z pr. tand	0,5 – 1,8 mm
Type	INOX

ISO-kode, vendeskærsplatte	SOMT140514-ER-FL
Type	PR1835
Skæremateriale	HM
Antal skift/skær	4
Produkttype	Vendskærsplatte til fræsning

Brugerdata

	Egnet til	V_c	ISO-kode
INOX < 900 N/mm ²	egnet	160 m/min	M
INOX > 900 N/mm ²	egnet	120 m/min	M
Ti > 850 N/mm ²	egnet	40 m/min	S
våd, maksimal	betinget egnet		
tør	egnet		
Luft	egnet		