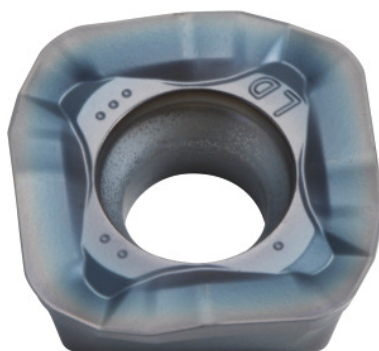


**SOMT....20ER-LD, PR1825, Type: 14****Bestillingsdata**

| | |
|---------------------|---------------|
| Bestillingsnummeret | 222079 14 |
| GTIN | 4960664028566 |
| Artikelklasse | 25A |

Beskrivelse**Udførelse:**

Vendeplatte med 4 skær med konvekse skærekanter til lave skærekrafter.

Anvendelse:

LD-geometrien er også egnet til høje skæredybder ($a_{p\text{ maks}} = 5\text{ mm}$) ved moderat tilspænding. Må ikke anvendes til Helix-, dyk- og konturfræsning eller ved stejle vægge.

Bemærk:

Vejledende værdier for $a_e = 0,3 \times D$.

Teknisk beskrivelse

| | |
|--|-----------------|
| Tilspænding f_z pr. tand | 0,03 – 2 mm |
| Plattestyrke E | 5,56 mm |
| Vendeplattestørrelse | 14 |
| Hjørneradius | 2 mm |
| Programmeringsradius ved $a_{p\text{ maks}}$ | 5 mm |
| ISO-kode, vendeskærsplatte | SOMT140520ER-LD |
| Type | PR1825 |

| | |
|------------------|------------------------------|
| Skæremateriale | HM |
| Antal skift/skær | 4 |
| Produkttype | Vendeskærsplade til fræsning |

Brugerdata

| | Egnet til | V_c | ISO-kode |
|-------------------------------|----------------|-----------|----------|
| Stål < 500 N/mm ² | egnet | 200 m/min | P |
| Stål < 750 N/mm ² | egnet | 180 m/min | P |
| Stål < 900 N/mm ² | egnet | 160 m/min | P |
| Stål < 1100 N/mm ² | egnet | 140 m/min | P |
| Stål < 1400 N/mm ² | egnet | 100 m/min | P |
| våd, maksimal | betinget egnet | | |
| tør | egnet | | |
| Luft | egnet | | |