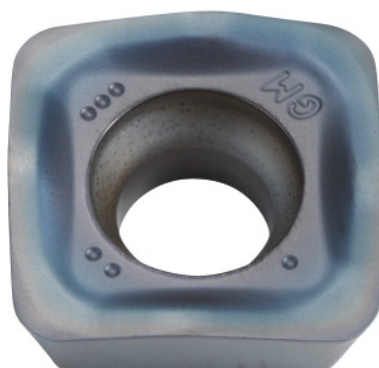


**SOMT....20ER-GM, PR1835, Type: 14****Bestillingsdata**

Bestillingsnummeret	222073 14
GTIN	4960664029396
Artikelklasse	25A

Beskrivelse**Udførelse:**

Vendeplatte med 4 skær med konvekse skærekanter til lave skærekrafter.

Anvendelse:

GM-geometrien er 1. valg til den generelle bearbejdning.

Bemærk:

Vejledende værdier for $a_e = 0,3 \times D$.

Teknisk beskrivelse

Tilspænding f_z pr. tand	0,5 – 1,8 mm
Plattestyrke E	5,56 mm
Type	INOX
Vendeplattestørrelse	14
Programmeringsradius ved $a_{p \text{ maks.}}$	3,5 mm
Hjørneradius	2 mm
ISO-kode, vendeskærspalte	SOMT140520-ER-GM

Type	PR1835
Skæremateriale	HM
Antal skift/skær	4
Produkttype	Vendeskærsplatte til fræsning

Brugerdata

	Egnet til	V_c	ISO-kode
INOX < 900 N/mm ²	egnet	160 m/min	M
INOX > 900 N/mm ²	egnet	120 m/min	M
Ti > 850 N/mm ²	egnet	40 m/min	S
våd, maksimal	betinget egnet		
tør	egnet		
Luft	egnet		