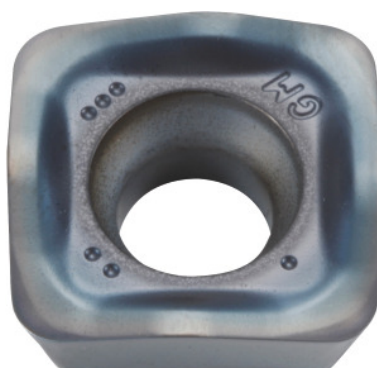


**SOMT....20ER-GM, PR1825, Type: 14****Bestillingsdata**

Bestillingsnummeret	222071 14
GTIN	4960664028559
Artikelklasse	25A

**Beskrivelse****Udførelse:**

Vendeplatte med 4 skær med konvekse skærekanten til lave skærekrafter.

**Anvendelse:**

**GM-geometrien** er 1. valg til den generelle bearbejdning.

**Bemærk:**

Vejledende værdier for  $a_e = 0,3 \times D$ .

**Teknisk beskrivelse**

Type	ST1400
Tilspænding $f_z$ pr. tand	0,2 – 2 mm
Plattestyrke E	5,56 mm
Programmeringsradius ved $a_{p \text{ maks.}}$	3,5 mm
Vendeplattestørrelse	14
Hjørneradius	2 mm
ISO-kode, vendeskærsplatte	SOMT140520-ER-GM

Type	PR1825
Skæremateriale	HM
Antal skift/skær	4
Produkttype	Vendeskærsplatte til fræsning

### Brugerdata

	Egnet til	$V_c$	ISO-kode
Stål < 500 N/mm <sup>2</sup>	egnet	200 m/min	P
Stål < 750 N/mm <sup>2</sup>	egnet	180 m/min	P
Stål < 900 N/mm <sup>2</sup>	egnet	160 m/min	P
Stål < 1100 N/mm <sup>2</sup>	egnet	140 m/min	P
Stål < 1400 N/mm <sup>2</sup>	egnet	100 m/min	P
våd, maksimal	betinget egnet		
tør	egnet		
Luft	egnet		