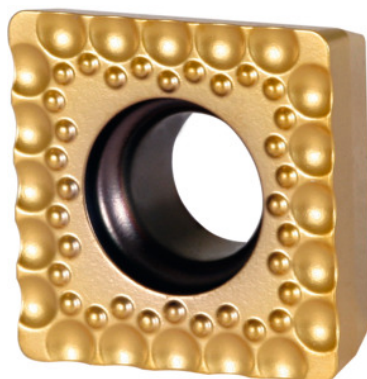


**KOMET® vendeskærsplatte, BK8430, Betegnelse, type W83: 18-030****Bestillingsdata**

Bestillingsnummeret	236535 18-030
GTIN	4047109199859
Artikelklasse	24Q

**Beskrivelse****Udførelse:**

Slebet omkreds, med afrundet skærekant og sintret spånbrøder.

**Bemærk:**

**Vejledende værdier vedrører KUB Quatron® 235500 – 235505.**

Ved anvendelse med KUB Quatron® 235500 – 235505 skal tilspændingsværdier halveres.

Type: ST1400

ISO-kode, vendeskærsplatte: SOEX 060306

Tilspænding f i stål < 900 N/mm<sup>2</sup>: 0,16 mm/o

**Teknisk beskrivelse**

Betegnelse	18-030
Tilspænding f i stål < 900 N/mm <sup>2</sup>	0,16 mm/o
ISO-kode, vendeskærsplatte	SOEX 060306
Antal skift/skær	4
Type	BK8430

Type	ST1400
Skæremateriale	HM
Produkttype	Vendeskærsplatte til boring

## Brugerdata

	Egnet til	V <sub>c</sub>	ISO-kode
Stål < 500 N/mm <sup>2</sup>	egnet	300 m/min	P
Stål < 750 N/mm <sup>2</sup>	egnet	250 m/min	P
Stål < 900 N/mm <sup>2</sup>	egnet	200 m/min	P
Stål < 1100 N/mm <sup>2</sup>	egnet	160 m/min	P
Stål < 1400 N/mm <sup>2</sup>	egnet	130 m/min	P
INOX < 900 N/mm <sup>2</sup>	betinget egnet	160 m/min	M
INOX > 900 N/mm <sup>2</sup>	betinget egnet	160 m/min	M
våd, maksimal	egnet		