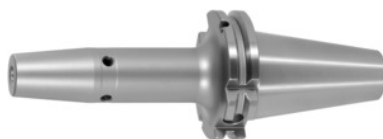




Krympepatron, SK 50 kort, Spænde-Ø D1: 14 mm



Bestillingsdata

Bestillingsnummeret	302288 14
GTIN	2050001689955
Artikelklasse	33W

Beskrivelse

Udførelse:

- Højvarmefast stål.
- Str. 3–5 til HM, fra str. 6 til HSS og HM.
- Alle skafter slebne efter hærkning (rolig gang!).
- Med Balluffchip-boring.

Glasperleblæst.

Anvendelse:

Til spænding af værktøj med cylinderskaft med tolerance h6.

Egnet til induktiv-, kontakt- og varmluftskrympeudstyr.

Specialtilbehør:

Spændebolte (AB) nr. 308600 – 308800, AB-spændenøgler nr. 308820 / 308835, krympepatronforlængere nr. 302410 – 302419. Krympeapparater, tilbehør nr. 354210 - 354450.

Udragende længde, A-mål: 80 mm

Udvendig Ø D: 34 mm

Ø D₂: 27 mm

Teknisk beskrivelse

Spænde-Ø D ₁	14 mm
Udragende længde, A-mål	80 mm
Ø D ₂	27 mm
Udvendig Ø D	34 mm
Adapter	SK 50 kort

Holder-standard	ISO 7388-1
Holder-standard	DIN 69871
Form	ADB
Afbalanceringsgrad G ved omdrejningstal	G 2,5 ved 25000 min ⁻¹
Rundløbsnøjagtighed	≤ 3 µm
Spåntagningsstrategi	HSC
Spåntagningsstrategi	HPC
Produkttype	Krympepatron

Tilbehør

Specialspændebolt med indvendigt gevind Passer til konus 50	308740 50
Antræksbolte form B Passer til konus 50	308640 50
Krympepatronforlænger 4,5° uden længdeindstillingskrue Ø d / Ø D1 25/12 mm	302416 25/12
Krympepatronforlænger 3°, vibrationsdæmpet Ø d / Ø D1 25/12 mm	302417 25/12
Spændebolt 90° tætnet Passer til konus 50	308795 50
Krympningsapparat Type SU1	354210 SU1
Krympepatronforlænger 4,5° med længdeindstillingskrue Ø d / Ø D1 25/14 mm	302412 25/14
Værktøjsbasisholder til SK Til konisk skaft 50 SK	354225 50
Krympepatronforlænger 4,5° uden længdeindstillingskrue Ø d / Ø D1 25/14 mm	302410 25/14
Skifteskive til spole SU1 Til spænde-Ø 12-20 mm	354240 12-20
Spændenøgler til antræksbolte DIN ISO 7388-1 (tidligere DIN 69872) Passer til konus 50 SK	308820 50
Spændebolt 60° tætnet Passer til konus 50	308785 50
Spændebolt 45° tætnet Passer til konus 50	308765 50
Antræksbolte tætnet, form B Passer til konus 50	308620 50

Krympepatronforlænger 4,5° uden længdeindstillingskrue Ø d / Ø D1 25/12 mm	302410 25/12
Spændenøgler til antræksbolte ISO 7388 Passer til konus 50 SK	308830 50
Krympepatronforlænger 3°, vibrationsdæmpet Ø d / Ø D1 20/12 mm	302415 20/12
Køleadapter kort 4,5° Til spænde-Ø 12,1-16 mm	354235 12,1-16
Spændebolt 90° tætnet Passer til konus 50	308790 50
Antræksbolte tætnet, form B Passer til konus 50	308650 50
Antræksbolte tætnet, form A Passer til konus 50	308610 50
Antræksbolte Form A Passer til konus 50	308600 50
Krympepatronforlænger 3°, vibrationsdæmpet Ø d / Ø D1 25/14 mm	302417 25/14
Krympepatronforlænger 4,5° uden længdeindstillingskrue Ø d / Ø D1 32/14 mm	302416 32/14
Momentindsats til Spændebolt iht. DIN 69872 Passer til konus 50 SK	308810 50
Krympepatronforlænger 4,5° uden længdeindstillingskrue, med kølekanalboringer Ø d / Ø D1 32/14 mm	302414 32/14
Spændebolt, 18CrNiMo7 tætnet, form B Passer til konus 50	308615 50
Specialspændebolt uden indvendigt gevind tætnet Passer til konus 50	308700 50
Krympepatronforlænger 4,5° med længdeindstillingskrue Ø d / Ø D1 25/12 mm	302412 25/12
Krympepatronforlænger 4,5° uden længdeindstillingskrue Ø d / Ø D1 32/12 mm	302410 32/12
Spændebolt, 18CrNiMo7 Form A Passer til konus 50	308605 50
Krympepatronforlænger 4,5° uden længdeindstillingskrue, med kølekanalboringer Ø d / Ø D1 32/12 mm	302414 32/12
Krympepatronforlænger 4,5° med længdeindstillingskrue Ø d / Ø D1 32/14 mm	302412 32/14
	308812 50

Momentindsats til Spændebolt iht. DIN 7388 Passer til konus 50 SK

Krympepatronforlænger 4,5° uden længdeindstillingsskrue
Ø d / Ø D1 25/14 mm 302416 25/14

Krympepatronforlænger 4,5° uden længdeindstillingsskrue
Ø d / Ø D1 32/12 mm 302416 32/12

Køleadapter lang 4,5° Til spænde-Ø 12,1-16 mm 354236 12,1-16

Krympepatronforlænger 4,5° uden længdeindstillingsskrue
Ø d / Ø D1 32/14 mm 302410 32/14

Antræksbolte tætnet Passer til konus 50 308660 50

Køleenhed Type CU1 354215 CU1

Spændebolt 45° tætnet Passer til konus 50 308760 50

Krympepatronforlænger 4,5° med længdeindstillingsskrue
Ø d / Ø D1 32/12 mm 302412 32/12

Specialspændebolt uden indvendigt gevind tætnet Passer
til konus 50 308720 50