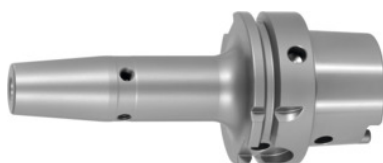




## Krympepatron, HSK-A 63 kort, Spænde-Ø D1: 25mm



### Bestillingsdata

Bestillingsnummeret	308183 25
GTIN	2050001690173
Artikelklasse	33W

### Beskrivelse

#### Udførelse:

Fra spænde-Ø D<sub>1</sub> 6 mm med gevindboringer til afbalanceringskruer.  
Integreret længdeindstilling af værktøjet fra spænde-Ø D<sub>1</sub> 6 mm (vandring 10 mm).

- Højvarmefast stål.
- Str. 3 – 5 til HM, fra str. 6 mm til HSS og HM.
- Med RFID-/balluff-chip-boring.

#### Anvendelse:

- Til spænding af fræsere og bor med cylinderskaft med tolerance h6.
- Egnede til induktiv-, kontakt- og varmluftkrympeapparater.

#### Leveringsomfang:

Ved patroner med længdeindstilling inkl. længdejusteringskrue (fra spænde-Ø D<sub>1</sub> 6 mm).

#### Specialtilbehør:

Kølemiddelrør nr. 309880, topnøgle nr. 309890, krympepatronforlænger nr. 302410 - 302416, krympeapparater nr. 354210 - 354450, afbalanceringskruesæt nr. 309906 180.

### Teknisk beskrivelse

Spænde-Ø D <sub>1</sub>	25 mm
Ø D <sub>2</sub>	44 mm
Udragende længde, A-mål	115 mm
Udvendig Ø D	53 mm
Adapter	HSK-A 63 kort

Holder-standard	ISO 12164-1
Holder-standard	DIN 69893
Form	A
Afbalanceringsgrad G ved omdrejningstal	G 2,5 ved 25000 min <sup>-1</sup>
Rundløbsnøjagtighed	≤ 3 μm
Spåntagningsstrategi	HPC
Spåntagningsstrategi	HSC
Produkttype	Krympepatron

## Tilbehør

Skifteskive til spoleSU1 Til spænde-Ø 20-32 mm	354240 20-32
Køleenhed Type CU1	354215 CU1
Køleadapter kort4,5° Til spænde-Ø 22,1-32 mm	354235 22,1-32
Krympningsapparat Type SU1	354210 SU1
Køleadapter lang4,5° Til spænde-Ø 22,1-32 mm	354236 22,1-32
Underskab	354290