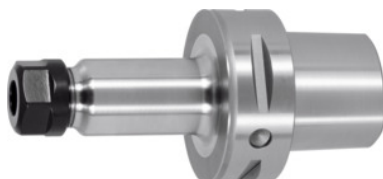


Garant**ER-spændetangspatron, PSC 63 A = 100, til ER-spændepatronstørrelse: 25****Bestillingsdata**

Bestillingsnummeret	308522 25
GTIN	4045197471659
Artikelklasse	31C

Beskrivelse**Udførelse:**

- Med RFID-/balluff-chip-boring.
- Alle skafter slebne efter hærkning (rolig gang!).
- Funktionsflader for PSC-indvendig kontur bearbejdet.

Anvendelse:

Til opspænding af værktøj med cylinderskaft i ER-spændetænger iht. DIN 6499 form A og B.

Leveringsomfang:

Inklusive belagt High-speed-spændemøtrik.

Specialtilbehør:

ER-spændetænger nr. 308881 – 309434, ER-spændenøgle nr. 309680 eller 613300, kølemiddelrør nr. 309885 og topnøgle nr. 309893.

Kølemiddelrør og topnøgle nr. 309885 og 309893.

Indvendig køling: ja

Spændeområde: 1 - 16 mm

Udragende længde, A-mål: 100 mm

Udvendig Ø D: 42 mm

Ekstra High-Speed-møtrik GARANT nr. 309610: 25

Teknisk beskrivelse

Til ER-spændetænger	25
Spændeområde	1 - 16 mm
Ekstra High-Speed-møtrik GARANT nr. 309610	25

Udragende længde, A-mål	100 mm
Udvendig Ø D	42 mm
Spænde-Ø D ₁	1-16 mm
Adapter	PSC 63 A = 100
Holder-standard	ISO 26623-1
Afbalanceringsgrad G ved omdrejningstal	G 2,5 ved 25000 min ⁻¹
Rundløbsnøjagtighed	≤ 3 µm
Spåntagningsstrategi	HSC
Indvendig køling	ja
Produkttype	Spændepatron

Tilbehør

ER-spændetang med tætning Nom. spænde-Ø d 6 mm	308946 6
ER-spændetang Nom. spænde-Ø d 14 mm	308960 14
ER-spændetang med tætning Nom. spænde-Ø d 10 mm	308946 10
ER-spændetang Nom. spænde-Ø d 2 mm	308960 2
ER-spændetang med tætning Nom. spænde-Ø d 15 mm	308946 15
ER-spændetang med tætning og sprøjtedyser Nom. spænde-Ø d 11 mm	308962 11
ER-spændetang Nom. spænde-Ø d 7 mm	308941 7
ER-spændetang Nom. spænde-Ø d 8 mm	308941 8
ER-spændetangssæt, 15 dele, 2-16mm	309240
ER-spændetang Nom. spænde-Ø d 9 mm	308941 9
ER-spændetang Nom. spænde-Ø d 8 mm	308960 8
ER-spændetang Nom. spænde-Ø d 12 mm	308941 12
ER-spændetang Nom. spænde-Ø d 4 mm	308941 4
ER-spændetang med tætning Nom. spænde-Ø d 8 mm	308946 8
ER-spændetang Nom. spænde-Ø d 2 mm	308941 2

ET-spændetænger til gevindboring, med aksialkompensation Nom. spænde-Ø d 4,5 mm	309430 4,5
ER-spændetang Nom. spænde-Ø d 10 mm	308941 10
ER-spændetang med tætning Nom. spænde-Ø d 15 mm	308959 15
ER-spændetang med tætning Nom. spænde-Ø d 12 mm	308959 12
ER-spændetang Nom. spænde-Ø d 16 mm	308960 16
ER-spændetang med tætning Nom. spænde-Ø d 9 mm	308946 9
ER-spændetang med tætning og sprøjtedyser Nom. spænde-Ø d 6 mm	308962 6
ER-spændetang med tætning Nom. spænde-Ø d 14 mm	308959 14
ER-spændetang med tætning Nom. spænde-Ø d 16 mm	308946 16
ER-spændetang Nom. spænde-Ø d 15 mm	308960 15
ER-spændetang med tætning Nom. spænde-Ø d 6 mm	308959 6
ER-spændetang med tætning Nom. spænde-Ø d 3 mm	308959 3
ER-spændetang Nom. spænde-Ø d 9 mm	308960 9
ER-spændetang med tætning Nom. spænde-Ø d 10 mm	308959 10
ET-spændetænger til gevindboring, med aksialkompensation Nom. spænde-Ø d 8 mm	309430 8
ER-spændetang Nom. spænde-Ø d 5 mm	308960 5
ER-spændetang med tætning Nom. spænde-Ø d 3 mm	308946 3
ER-spændetang Nom. spænde-Ø d 10 mm	308960 10
ER-spændetang Nom. spænde-Ø d 12 mm	308960 12
ET-spændetænger til gevindboring, med aksialkompensation Nom. spænde-Ø d 6 mm	309430 6
ET-spændetænger til gevindboring, med aksialkompensation Nom. spænde-Ø d 9 mm	309430 9
ER-spændenøgle Til ER-spændetangspatron 25	309680 25
ER-spændetang Nom. spænde-Ø d 7 mm	308960 7
ER-spændetang med tætning Nom. spænde-Ø d 5 mm	308959 5
ER-spændetang Nom. spænde-Ø d 14 mm	308941 14
	308962 4

ER-spændetang med tætning og sprøjtedyser Nom.
spænde-Ø d 4 mm

ER-spændetang Nom. spænde-Ø d 5 mm	308941 5
ER-spændetang med tætning og sprøjtedyser Nom. spænde-Ø d 8 mm	308962 8
ER-spændetang med tætning og sprøjtedyser Nom. spænde-Ø d 13 mm	308962 13
ER-spændetang med tætning og sprøjtedyser Nom. spænde-Ø d 16 mm	308962 16
ER-spændetang Nom. spænde-Ø d 16 mm	308941 16
ER-spændetang med tætning Nom. spænde-Ø d 13 mm	308959 13
ER-spændetang med tætning Nom. spænde-Ø d 4 mm	308959 4
ER-spændetang med tætning og sprøjtedyser Nom. spænde-Ø d 15 mm	308962 15
ER-spændetang med tætning og sprøjtedyser Nom. spænde-Ø d 7 mm	308962 7
ER-spændetang med tætning Nom. spænde-Ø d 8 mm	308959 8
ER-spændetangssæt, 15 dele, 2-16mm med tætning	309244
ER-spændetang Nom. spænde-Ø d 4 mm	308960 4
ER-spændetang Nom. spænde-Ø d 11 mm	308941 11
ET-spændetænger til gevindboring, med aksialkompensation Nom. spænde-Ø d 2,8 mm	309430 2,8
ER-spændetang med tætning og sprøjtedyser Nom. spænde-Ø d 14 mm	308962 14
ER-spændetang med tætning og sprøjtedyser Nom. spænde-Ø d 10 mm	308962 10
ER-spændetang Nom. spænde-Ø d 15 mm	308941 15
ER-spændetang med tætning Nom. spænde-Ø d 9 mm	308959 9
ER-spændetang med tætning Nom. spænde-Ø d 7 mm	308959 7
ER-spændetang Nom. spænde-Ø d 13 mm	308960 13
ET-spændetænger til gevindboring, med aksialkompensation Nom. spænde-Ø d 3,5 mm	309430 3,5
ER-spændetang Nom. spænde-Ø d 11 mm	308960 11

ER-spændetang med tætning Nom. spænde-Ø d 13 mm	308946 13
ER-spændetang Nom. spænde-Ø d 3 mm	308941 3
ER-spændetang Nom. spænde-Ø d 13 mm	308941 13
ER-spændetang Nom. spænde-Ø d 6 mm	308960 6
ER-spændetang med tætning Nom. spænde-Ø d 16 mm	308959 16
HiRunER spændenøgle til momentnøgle Type 25	309749 25
ET-spændetænger til gevindboring, med aksialkompensation Nom. spænde-Ø d 7 mm	309430 7
ER-spændetang med tætning og sprøjtedyser Nom. spænde-Ø d 12 mm	308962 12
ER-spændetang med tætning Nom. spænde-Ø d 7 mm	308946 7
ER-spændetang med tætning og sprøjtedyser Nom. spænde-Ø d 9 mm	308962 9
ET-spændetænger til gevindboring, med aksialkompensation Nom. spænde-Ø d 10 mm	309430 10
ER-spændetang med tætning Nom. spænde-Ø d 11 mm	308946 11
ER-spændetangssæt, 15 dele, 2-16mm med tætning og sprøjtedyser	309245
ER-spændetang med tætning og sprøjtedyser Nom. spænde-Ø d 3 mm	308962 3
ER-spændetang med tætning Nom. spænde-Ø d 14 mm	308946 14
ER-spændetang med tætning Nom. spænde-Ø d 4 mm	308946 4
ER-spændetangssæt, 7 dele, 4-16mm med tætning	309022
ER-spændetang med tætning og sprøjtedyser Nom. spænde-Ø d 5 mm	308962 5
ER-spændetang med tætning Nom. spænde-Ø d 12 mm	308946 12
ER-spændetangssæt, 15 dele, 2-16mm	309021
ER-spændetang Nom. spænde-Ø d 6 mm	308941 6
ER-spændetang med tætning Nom. spænde-Ø d 11 mm	308959 11
ER-spændetang med tætning Nom. spænde-Ø d 5 mm	308946 5
ER-spændetang Nom. spænde-Ø d 2,5 mm	308941 2,5
ER-spændetang Nom. spænde-Ø d 3 mm	308960 3

