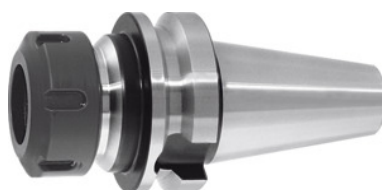


**ER-spændetangspatron Form ADB, BT 50 kort, Til ER-spændetænger: 40 ER****Bestillingsdata**

Bestillingsnummeret	302820 40
GTIN	4250122615477
Artikelklasse	36E

Beskrivelse**Udførelse:**

Slebet udvendig og indvendig konus.
Alle skafter er brunerede.

Anvendelse:

Til opspænding af værktøj med cylinderskaft i spændetængeriht. **DIN 6499 – form A og form B.**

Leveringsomfang:

Inklusive ER-spændemøtrik.

Specialtilbehør:

ER-spændepatroner nr. 308881 – 309434, ER-spændenøgler nr. 309680 – 309745 hhv. nr. 613300.
Fastspændingsbolte (AB) nr. 308760 – 308806, AB-spændenøgler nr. 308820 – 308835.

Bemærk:

Passende spændemøtrik nr. 309580 eller 309610.

Spåntagningsstrategi: HSC

Spændeområde: 3 - 26 mm

Udragende længde, A-mål: 80 mm

Udvendig Ø D: 63 mm

Ekstra ER-spændemøtrik: 40

ER-spændenøgle: 40

Teknisk beskrivelse

Ekstra ER-spændemøtrik	40
Spændeområde	3 - 26 mm

Til ER-spændetænger	40
ER-spændenøgle	40
Udragende længde, A-mål	80 mm
Udvendig Ø D	63 mm
Adapter	BT 50 kort
Holder-standard	ISO 7388-2
Holder-standard	JIS B6339
Form	ADB
Afbalanceringsgrad G ved omdrejningstal	G 6,3 ved 20000 min ⁻¹
Rundløbsnøjagtighed	≤ 3 µm
Spåntagningsstrategi	HSC
Produkttype	Spændepatron

Tilbehør

Spændebolt 60° tætnet Passer til konus 50	308785 50
ET-spændetænger til gevindboring, med aksialkompensation Nom. spænde-Ø d 16 mm	309434 16
ET-spændetænger til gevindboring, med aksialkompensation Nom. spænde-Ø d 8 mm	309434 8
ER-spændetang Nom. spænde-Ø d 10 mm	309040 10
ER-spændetang Nom. spænde-Ø d 23 mm	309040 23
ER-spændetang Nom. spænde-Ø d 25 mm	308990 25
ER-spændetang Nom. spænde-Ø d 21 mm	308990 21
ER-spændetang Nom. spænde-Ø d 24 mm	309040 24
ER-spændetang Nom. spænde-Ø d 21 mm	309040 21
ER-spændetang Nom. spænde-Ø d 13 mm	308990 13
Spændebolt 90° tætnet Passer til konus 50	308790 50
ER-spændetang Nom. spænde-Ø d 11 mm	309040 11

ER-spændetang med tætning Nom. spænde-Ø d 18 mm	308992 18
ER-spændetang med tætning Nom. spænde-Ø d 8 mm	308992 8
ER-spændepatron HP med tætning og sprøjtedyser Nom. spænde-Ø d 20 mm	309381 20
ER-spændepatron HP Nom. spænde-Ø d 6 mm	309379 6
ER-spændepatron HP med tætning og sprøjtedyser Nom. spænde-Ø d 12 mm	309381 12
ER-spændetang Nom. spænde-Ø d 17 mm	309040 17
ER-spændepatron HP med tætning og sprøjtedyser Nom. spænde-Ø d 10 mm	309381 10
Momentindsats til Spændebolt iht. DIN 69872 Passer til konus 50 SK	308810 50
ER-spændetang Nom. spænde-Ø d 7 mm	308990 7
ET-spændetænger til gevindboring, med aksialkompensation Nom. spænde-Ø d 9 mm	309434 9
ER-spændetangssæt, 23 dele, 4-26mm	309320
Spændebolt 45° tætnet Passer til konus 50	308765 50
ER-spændepatron HP Nom. spænde-Ø d 7 mm	309379 7
ER-spændetang Nom. spænde-Ø d 10 mm	308990 10
ER-spændepatron HP med tætning Nom. spænde-Ø d 22 mm	309380 22
ER-spændepatron HP Nom. spænde-Ø d 20 mm	309379 20
ER-spændetang Nom. spænde-Ø d 22 mm	309040 22
ER-spændetang Nom. spænde-Ø d 6 mm	309040 6
ER-spændepatron HP med tætning Nom. spænde-Ø d 18 mm	309380 18
ER-spændetangssæt, 23 dele, 4-26mm	309028
ER-spændetang Nom. spænde-Ø d 14 mm	309040 14
ER-spændetang Nom. spænde-Ø d 4 mm	309040 4
ER-spændepatron HP Nom. spænde-Ø d 10 mm	309379 10
ER-spændepatron HP med tætning Nom. spænde-Ø d 10 mm	309380 10

ER-spændetang med tætning Nom. spænde-Ø d 12 mm	308992 12
ER-spændetang Nom. spænde-Ø d 9 mm	309040 9
ET-spændetænger til gevindboring, med aksialkompensation Nom. spænde-Ø d 6 mm	309434 6
ER-spændetang Nom. spænde-Ø d 7 mm	309040 7
ER-spændepatron HP med tætning og sprøjtedyser Nom. spænde-Ø d 25 mm	309381 25
ER-spændepatron HP Nom. spænde-Ø d 5 mm	309379 5
ER-spændetang Nom. spænde-Ø d 4 mm	308990 4
ER-spændetang Nom. spænde-Ø d 18 mm	309040 18
ER-spændetang Nom. spænde-Ø d 25 mm	309040 25
ER-spændenøgle Til ER-spændetangspatron 40	309680 40
ER-spændepatron HP Nom. spænde-Ø d 16 mm	309379 16
ER-spændepatron HP Nom. spænde-Ø d 11 mm	309379 11
ER-spændepatron HP med tætning Nom. spænde-Ø d 20 mm	309380 20
ER-spændetang Nom. spænde-Ø d 11 mm	308990 11
ER-spændepatron HP Nom. spænde-Ø d 21 mm	309379 21
ER-spændetang Nom. spænde-Ø d 20 mm	309040 20
ER-spændepatron HP Nom. spænde-Ø d 9 mm	309379 9
ER-spændepatron HP Nom. spænde-Ø d 19 mm	309379 19
ER-spændetang Nom. spænde-Ø d 14 mm	308990 14
ER-spændepatron HP med tætning Nom. spænde-Ø d 12 mm	309380 12
ER-spændetang med tætning Nom. spænde-Ø d 16 mm	308992 16
ER-spændepatron HP med tætning Nom. spænde-Ø d 25 mm	309380 25
ER-spændepatron HP med tætning og sprøjtedyser Nom. spænde-Ø d 16 mm	309381 16
Spændebolt 45° tætnet Passer til konus 50	308760 50
ER-spændetang Nom. spænde-Ø d 5 mm	308990 5

ER-spændepatron HP Nom. spænde-Ø d 24 mm	309379 24
ER-spændepatron HP Nom. spænde-Ø d 8 mm	309379 8
ER-spændetang Nom. spænde-Ø d 15 mm	309040 15
ER-spændetang Nom. spænde-Ø d 8 mm	308990 8
ER-spændetang Nom. spænde-Ø d 16 mm	308990 16
ER-spændetang Nom. spænde-Ø d 12 mm	309040 12
ER-spændetang Nom. spænde-Ø d 15 mm	308990 15
ER-spændepatron HP Nom. spænde-Ø d 4 mm	309379 4
ER-spændetang med tætning Nom. spænde-Ø d 14 mm	308992 14
Spændenøgler til antræksbolte ISO 7388 Passer til konus 50 SK	308830 50
ER-spændepatron HP Nom. spænde-Ø d 13 mm	309379 13
ER-spændetang med tætning Nom. spænde-Ø d 20 mm	308992 20
ER-spændepatron HP Nom. spænde-Ø d 22 mm	309379 22
ER-spændepatron HP Nom. spænde-Ø d 26 mm	309379 26
ER-spændetang Nom. spænde-Ø d 23 mm	308990 23
ET-spændetænger til gevindboring, med aksialkompensation Nom. spænde-Ø d 14 mm	309434 14
ER-spændepatron HP med tætning Nom. spænde-Ø d 6 mm	309380 6
ER-spændetang Nom. spænde-Ø d 13 mm	309040 13
ER-spændepatron HP Nom. spænde-Ø d 17 mm	309379 17
ER-spændetang med tætning Nom. spænde-Ø d 10 mm	308992 10
ER-spændepatron HP med tætning Nom. spænde-Ø d 14 mm	309380 14
ER-spændepatron HP med tætning Nom. spænde-Ø d 16 mm	309380 16
ET-spændetænger til gevindboring, med aksialkompensation Nom. spænde-Ø d 10 mm	309434 10
ER-spændetang Nom. spænde-Ø d 24 mm	308990 24
ER-spændetang med tætning Nom. spænde-Ø d 6 mm	308992 6

ER-spændetang Nom. spænde-Ø d 12 mm	308990 12
ER-spændepatron HP Nom. spænde-Ø d 3 mm	309379 3
ER-spændetang Nom. spænde-Ø d 6 mm	308990 6
Momentindsats til Spændebolt iht. DIN 7388 Passer til konus 50 SK	308812 50
ER-spændetang Nom. spænde-Ø d 26 mm	308990 26
ER-spændetang Nom. spænde-Ø d 5 mm	309040 5
ER-spændetang Nom. spænde-Ø d 20 mm	308990 20
ER-spændepatron HP Nom. spænde-Ø d 15 mm	309379 15
Spændebolt 90° tætnet Passer til konus 50	308795 50
ER-spændetang med tætning Nom. spænde-Ø d 25 mm	308992 25
ER-spændepatron HP Nom. spænde-Ø d 18 mm	309379 18
ER-spændepatron HP med tætning Nom. spænde-Ø d 8 mm	309380 8
ER-spændetang med tætning Nom. spænde-Ø d 22 mm	308992 22
Spændenøgler til antræksbolte DIN ISO 7388-1 (tidligere DIN 69872) Passer til konus 50 SK	308820 50
ER-spændetang Nom. spænde-Ø d 22 mm	308990 22
ER-spændepatron HP Nom. spænde-Ø d 25 mm	309379 25
ER-spændetang Nom. spænde-Ø d 17 mm	308990 17
ER-spændetang Nom. spænde-Ø d 26 mm	309040 26
ER-spændetang Nom. spænde-Ø d 18 mm	308990 18
ER-spændetang Nom. spænde-Ø d 19 mm	308990 19
ER-spændepatron HP Nom. spænde-Ø d 14 mm	309379 14
ET-spændetænger til gevindboring, med aksialkompensation Nom. spænde-Ø d 12 mm	309434 12
ER-spændetang Nom. spænde-Ø d 8 mm	309040 8
ER-spændepatron HP Nom. spænde-Ø d 23 mm	309379 23
ER-spændetang Nom. spænde-Ø d 16 mm	309040 16
ER-spændetang Nom. spænde-Ø d 19 mm	309040 19
ER-spændetang Nom. spænde-Ø d 9 mm	308990 9

ER-spændepatron HP Nom. spænde-Ø d 12 mm

309379 12