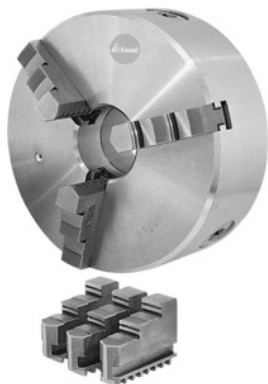


Garant**Treklo-centrerpatroner stål holder med kort konus, DIN 702-2, Udv. Ø A / konus: 160/4mm****Bestillingsdata**

Bestillingsnummeret	310670 160/4
GTIN	4045197152114
Artikelklasse	31R

Beskrivelse**Udførelse:**

- Håndbetjente centrerpatroner med spiralring, spænder centrisk.
- Enhed af stål med reduceret vægt og masseinerti.
- Planspiralring sænksmedet, afbalanceret og hærdet.
- Flankerne på spiralen og gevindflankerne på bakkerne er slebne.
- Høj rundløbsnøjagtighed.

Anvendelse:

Centrerpatronen sættes direkte på spindelhovedet uden mellemflange.

Til spindelhoveder DIN 55029 med **Camlock-gevindtapper**.

Norm:

DIN 702-2.

Leveringsomfang:

1 spændenøgle og fastspændingsskruer eller -bolte, der passer til patronen.

1 sæt vendebakker **med linsefortanding**.

Specialtilbehør:

Reserve- og ekstrabakker se nr. 314000 – 315200. **Spånstop** se nr. 312800.

Bemærk:

Treklo-centrerpatroner med justerbare bakker, se nr. 313120 – 313140.

DIN 702-2 svarer til den gamle standard DIN 55027.

Farvekode for tilbehør: Röhms planspiral-centrerpatron og bakker

Gennemgang E: 42 mm

Højde, uden bakker H₁: 66 mm

Højde, med bakker H₂: 92 mm

Antal gevindtapper: 3

Gevindtappernes størrelse: 7/16-20

Nøglefirkant K: 10 mm

Teknisk beskrivelse

Gennemgang E	42 mm
maks. omdrejningstal	4000 min ⁻¹
Højde, med bakker H ₂	92 mm
Antal gevindtapper	3
Konusstørrelse	4
Udv. Ø A	160 mm
Nøglefirkant K	10 mm
Vægt	9,5 kg
Gevindtappernes størrelse	7/16-20
Højde, uden bakker H ₁	66 mm
Norm	DIN 702-2
Farvekode for tilbehør	Röhms planspiral-centrerpatron og bakker
Produkttype	Planspiralpatroner

Tilbehør

Blokbakkesæt 3 dele, blød Til patron type 160 mm	314600 160
Basisbakkesæt 3 dele hærdede Til patron type 160 mm	314020 160
Borebakkesæt 3 dele, hårde Til patron type 160	315000 160
Emnestop, grundmodul Højde h 15 mm	313036 15

Blokbakkesæt 3 dele, blød Til patrontype 160 mm	314620 160
Drejebakkesæt 3 dele, hårde Til patrontype 160	315200 160
Emnestop Højde h 15 mm	313033 15
Basisbakkesæt 3 dele hærdede Til patrontype 160 mm	314000 160