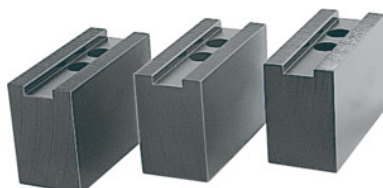




Påsætningsbakkesæt, 3 dele, Til patrontype: 160



Bestillingsdata

Bestillingsnummeret	313430 160
GTIN	4019208193403
Artikelklasse	32R

Beskrivelse

Udførelse:

Finfræset not og fortanding, **ikke bruneret**.

Materiale:

Kvalitetsprodukt fra 16MnCr5.

Passer til :

Spændepatroner fra firmaerne Schunk, Röhm og andre spændepatronfabrikater.

Specialtilbehør:

Notsten nr. 313505 – 313605.

Bemærk:

- **Vær opmærksom på fortandingen, notbredde (D) og hulafstande (a, b) ved tilpasning til centerpatronen.**
- **Bakker i aluminium, på forespørgsel.**

Længde L: 67 mm

Bredde B: 36 mm

Højde H: 53 mm

Boringsafstand a: 12 mm

Boringsafstand b: 19 mm

Notbredde D: 17 mm

Teknisk beskrivelse

Boringsafstand a	12 mm
Notbredde D	17 mm

Højde H	53 mm
Til patrontype	160 mm
Bredde B	36 mm
Længde L	67 mm
Boringsafstand b	19 mm
Til gevind DIN 912	M12
Produkttype	Bakker til kilestangs-centrerpatron