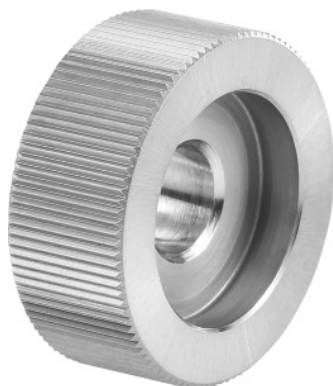




## Rouletteringshjul PM, AA, Rouletterings-Ø d1 × rouletteringsbredde b / tanddeling: 15X6/1,0mm



### Bestillingsdata

Bestillingsnummeret	290150 15X6/1,0
GTIN	4030741199400
Artikelklasse	29I

### Beskrivelse

**Udførelse:**

Med 45°-fas.

Slidfast i pulvermetal (PM).

**Bemærk:**

**Yderligere størrelser og profiler kan leveres på forespørgsel.**

### Teknisk beskrivelse

Rouletteringsborings-Ø d <sub>2</sub>	6 mm
Rouletteringsbredde b	6 mm
Rouletterings-Ø d <sub>1</sub>	15 mm
Tanddeling	1
Roulettesænkings-Ø d <sub>3</sub>	11 mm
Rouletteringsudførelse	AA

Produkttype

Rouletteringsværktøj

**Brugerdata**

	<b>Egnet til</b>	<b>V<sub>c</sub></b>	<b>ISO-kode</b>
Aluminiumskunststoffer	egnet	70 m/min	N
Aluminium (med korte spåner)	egnet	35 m/min	N
Stål < 500 N/mm <sup>2</sup>	egnet	60 m/min	P
Stål < 750 N/mm <sup>2</sup>	egnet	45 m/min	P
Stål < 900 N/mm <sup>2</sup>	egnet	30 m/min	P
INOX < 900 N/mm <sup>2</sup>	egnet	50 m/min	M
INOX > 900 N/mm <sup>2</sup>	egnet	25 m/min	M
CuZn	egnet	65 m/min	N
Olie	egnet		
våd, maksimal	betinget egnet		
våd, minimal	betinget egnet		