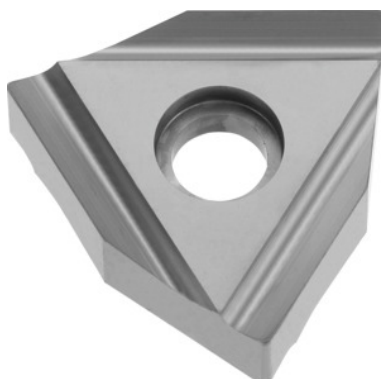


 KOMET**WNHX 100404 højre, W04, Type: P25****Bestillingsdata**

Bestillingsnummeret	268891 P25
GTIN	4047109072749
Artikelklasse	24T

Beskrivelse

WNHX 100404 højre P25 Type: P25

Spånbryder: G18

Skæredybde a_p : 0,5 - 1,5 mmTilspænding f : 0,05 - 0,25 mm/oSkærehastighed v_c , primær anvendelse: 120 - 300 m/minSkærehastighed v_c , sekundær anvendelse: 100 - 180 m/min**Teknisk beskrivelse**

Sekundær anvendelse	M
Spånbryder	G18
Type	P25
Skærebetingelse	let afbrudt.
Skærehastighed v_c , primær anvendelse	120 - 300 m/min
Skæremateriale	HM
Hjørneradius	0,4 mm

Skærehastighed v_c , sekundær anvendelse	100 - 180 m/min
Slet-/skrubbearbejdning	Grovsletbearbejdning
Primær anvendelse	P
Tilspænding f	0,05 - 0,25 mm/o
Skæredybde a_p	0,5 - 1,5 mm
Belægning	belagt
ISO-kode, vendeskærsplatte	WNHX 100404 R
Antal skift/skær	3
Produktnavnsegenskab	W04
Spånvinkel	18 grader
Produkttype	Vendeskærsplatte til drejning