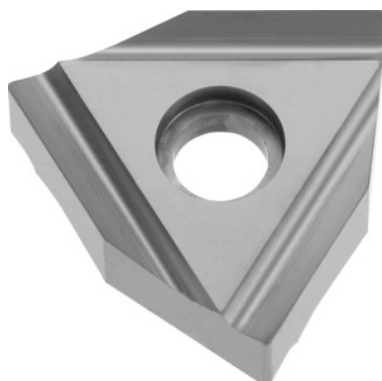


**WNHX 120606 højre, W04, Type: P25****Bestillingsdata**

Bestillingsnummeret	268892 P25
GTIN	4047109057678
Artikelklasse	24T

Beskrivelse

WNHX 120606 højre P25 Type: P25

Skæredybde a_p : 0,5 - 1,5 mm

Tilspænding f : 0,05 - 0,25 mm/o

Skærehastighed v_c , primær anvendelse: 120 - 300 m/min

Skærehastighed v_c , sekundær anvendelse: 100 - 180 m/min

Teknisk beskrivelse

Hjørneradius	0,6 mm
Skærehastighed v_c , sekundær anvendelse	100 - 180 m/min
Primær anvendelse	P
Skæredybde a_p	0,5 - 1,5 mm
Type	P25
Skærehastighed v_c , primær anvendelse	120 - 300 m/min
Skærebetingelse	let afbrudt
Sekundær anvendelse	M

Tilspænding f	0,05 - 0,25 mm/o
ISO-kode, vendeskærsplatte	WNHX 120606 R
Antal skift/skær	3
Produktnavnsegenskab	W04
Spånvinkel	18 grader
Produkttype	Vendeskærsplatte til drejning