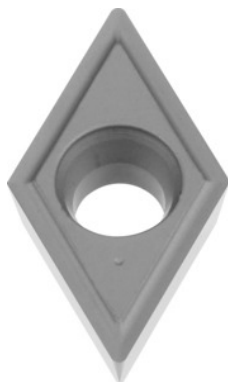


**DOHT 070202 neutral, W79, Type: K10****Bestillingsdata**

Bestillingsnummeret	268859 K10
GTIN	4047109037090
Artikelklasse	24T

Beskrivelse

DOHT 070202 neutral K10 Type: K10

Spånbryder: K10

Skæredybde a_p : 0,5 - 2,5 mm

Tilspænding f : 0,05 - 0,25 mm/o

Skærehastighed v_c , primær anvendelse: 200 m/min

Skærehastighed v_c , sekundær anvendelse: 300 - 500 m/min

Teknisk beskrivelse

Sekundær anvendelse	N
Skæremateriale	HM
Skærehastighed v_c , sekundær anvendelse	300 - 500 m/min
Type	K10
Skæredybde a_p	0,5 - 2,5 mm
Spånbryder	K10
Skærehastighed v_c , primær anvendelse	200 m/min

Hjørneradius	0,2 mm
Primær anvendelse	K
Slet-/skrubbearbejdning	Sletbearbejdning
Skærebetingelse	kontinuerlig
Tilspænding f	0,05 - 0,25 mm/o
Belægning	belagt
ISO-kode, vendeskærsplatte	DOHT 070202
Antal skift/skær	2
Produktnavnsegenskab	W79
Spånvinkel	12 grader
Produkttype	Vendeskærsplatte til drejning