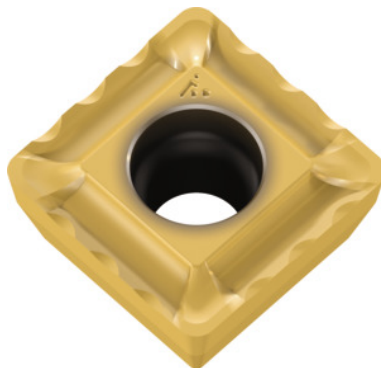


**Garant****Bohr-Wendeschneidplatte SOGX 050204, für Wendeplatten-Vollbohrer,  
HB6535, Typ: UNI****Bestelldaten**

|               |               |
|---------------|---------------|
| Bestellnummer | 234032 UNI    |
| GTIN          | 4062406082987 |
| Artikelklasse | 21E           |

**Beschreibung****Passend für:**

GARANT Power Drill Nr. 234000 – 234025.

**Empfehlung:**

Beim Anbohren mit Halter Nr. 234015 und Nr. 234025 den Vorschub auf 70% reduzieren.  
Vorschub f: 0,05 - 0,1 mm/U

**Technische Beschreibung**

|                             |             |
|-----------------------------|-------------|
| Serie                       | Power Drill |
| Typ                         | UNI         |
| Anzahl Wechsel/Schneiden    | 4           |
| Beschichtung                | TiN         |
| ISO-Code Wendeschneidplatte | SOGX 050204 |
| Sorte                       | HB6535      |
| Schneidstoff                | HM          |

|            |                              |
|------------|------------------------------|
| Vorschub f | 0,05 - 0,1 mm/U              |
| Produktart | Wendescheidplatte zum Bohren |

## Anwenderdaten

|                                | <b>Eignung</b>   | <b>V<sub>c</sub></b> | <b>ISO-Code</b> |
|--------------------------------|------------------|----------------------|-----------------|
| Stahl < 500 N/mm <sup>2</sup>  | geeignet         | 270 m/min            | P               |
| Stahl < 750 N/mm <sup>2</sup>  | geeignet         | 250 m/min            | P               |
| Stahl < 900 N/mm <sup>2</sup>  | geeignet         | 220 m/min            | P               |
| Stahl < 1100 N/mm <sup>2</sup> | bedingt geeignet | 180 m/min            | P               |
| INOX < 900 N/mm <sup>2</sup>   | bedingt geeignet | 170 m/min            | M               |
| INOX > 900 N/mm <sup>2</sup>   | bedingt geeignet | 150 m/min            | M               |
| CuZn                           | bedingt geeignet | 250 m/min            | N               |
| nass maximal                   | geeignet         |                      |                 |