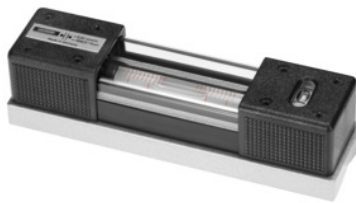




Neigungsmesstechnik o.K.

**Wellen-Wasserwaage, Sohle Länge / Genauigkeit: 160/1mm****Bestelldaten**

Bestellnummer	468810 160/1
GTIN	4030616402161
Artikelklasse	46U

**Beschreibung****Ausführung:**

Kräftiges Gehäuse aus hochwertigem Spezialguss, hammerschlaglackiert. Prismatische und flache Sohle mit im Winkel feingeschliffenen Anschlagflächen (wichtig beim Anreißen, Ausrichten usw.). Sämtliche Messflächen genau parallel zur Libellenachse gearbeitet. Je eine Längs- und Querlibelle aus Glas. Mit Isoliergriffen am Gehäuse sowie Schutzglas über den Libellen.

Vollwärmeschutz am gesamten Gehäuse verhindert Einflüsse durch Hand- und Atemwärme. Gehäuseaussparung erlaubt seitliches Ablesen der Libelle. Lieferung in robustem Kunststoffkoffer mit passendem Inlay.

**Verwendung:**

Zum Ausrichten von Flächen, Wellen, Maschinen usw.

**Norm:****DIN 877****Genauigkeit:**

**1** = mit höchstempfindlicher Längslibelle **0,02 mm/m.**

**2** = mit hochempfindlicher Längslibelle **0,1 mm/m.**

**4** = mit normalempfindlicher Längslibelle **0,4 mm/m.**

**Hinweis:**

Magnetische Ausführung auf Anfrage lieferbar.

**Technische Beschreibung**

Sohle Breite	42 mm
--------------	-------

Genauigkeitsklasse	1
Sohle Länge	160 mm
Ablesung	0,02 mm/m
Norm	DIN 877
Verpackung	stabile Box
Kalibrierung	H2
Produktart	Wasserwaage

### Dienstleistungen

Kalibrierung Wellenwasserwaage / elektronisches Neigungsmessgerät Genauigkeit 0,02 mm/m	026620 0,02
---	-------------