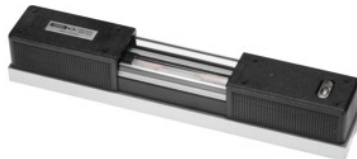




Neigungmesstechnik o.K.

## Wellen-Wasserwaage, Sohle Länge / Genauigkeit: 250/1mm



### Bestelldaten

Bestellnummer	468810 250/1
GTIN	4030616402253
Artikelklasse	46U

### Beschreibung

#### Ausführung:

Kräftiges Gehäuse aus hochwertigem Spezialguss, hammerschlaglackiert. Prismatische und flache Sohle mit im Winkel feingeschliffenen Anschlagflächen (wichtig beim Anreißern, Ausrichten usw.). Sämtliche Messflächen genau parallel zur Libellenachse gearbeitet. Je eine Längs- und Querlibelle aus Glas. Mit Isoliergriffen am Gehäuse sowie Schutzglas über den Libellen.

Vollwärmeschutz am gesamten Gehäuse verhindert Einflüsse durch Hand- und Atemwärme. Gehäuseaussparung erlaubt seitliches Ablesen der Libelle. Lieferung in robustem Kunststoffkoffer mit passendem Inlay.

#### Verwendung:

Zum Ausrichten von Flächen, Wellen, Maschinen usw.

#### Norm:

##### DIN 877

#### Genauigkeit:

1 = mit höchstempfindlicher Längslibelle **0,02 mm/m.**

2 = mit hochempfindlicher Längslibelle **0,1 mm/m.**

4 = mit normalempfindlicher Längslibelle **0,4 mm/m.**

#### Hinweis:

Magnetische Ausführung auf Anfrage lieferbar.

### Technische Beschreibung

Sohle Breite	42 mm
--------------	-------

Genauigkeitsklasse	1
Ablesung	0,02 mm/m
Sohle Länge	250 mm
Norm	DIN 877
Verpackung	stabile Box
Kalibrierung	H2
Produktart	Wasserwaage

### Dienstleistungen

Kalibrierung Wellenwasserwaage / elektronisches Neigungsmessgerät Genauigkeit 0,02 mm/m	026620 0,02
---	-------------