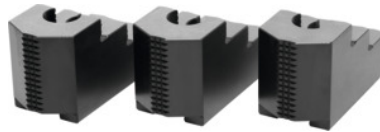




## Stufenaufsatzbacken-Set 3-teilig, für Futter-Typ: 210



### Bestelldaten

Bestellnummer	313470 210
GTIN	2050001929631
Artikelklasse	33T

### Beschreibung

#### Ausführung:

**Feingefräste** Nute und **präzisionsgeschliffene** Verzahnung, **brüniert**.

Gehärtet.

#### Verwendung:

Für Außen- und Innenspannung.

#### Werkstoff:

Qualitätsprodukt aus 16MnCr5.

#### Passend für:

**Kraftspannfutter** der Firma Schunk, Röhm und andere Kraftspannfutter-Fabrikate.

#### Sonderzubehör:

Nutensteine Nr. 313505 – 313605.

#### Hinweis:

**Nachgekaufte Aufsatz- und Stufenbacken müssen im Futter auf Rund- und Planlauf ausgeschliffen werden.**

- **Zur Anpassung an das Drehfutter, bitte Verzahnung, Nutbreite (D) und Lochabstände (a, b) vergleichen.**
- **Aufsatzbacken aus Alu, auf Anfrage.**

### Technische Beschreibung

Länge L	84,3 mm
Bohrungsabstand a	28,7 mm
für Futter-Typ	210 mm
Höhe H	49 mm

Bohrungsabstand b	19 mm
Nutenbreite D	17 mm
Breite B	40 mm
Produktart	Kraftspann-Drehfutter-Backen