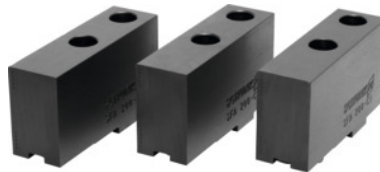




## Weiche Aufsatzbacken-Set 3-teilig, für Futter-Typ: 315



### Bestelldaten

Bestellnummer	313220 315
GTIN	2050001929129
Artikelklasse	33T

### Beschreibung

#### Ausführung:

Ungestuft, zum Ausdrehen individueller Spann-Ø. **Feingefräste** Auflagefläche, **brüniert**.

#### Ausführung Werbetext:

Ungestuft, zum Ausdrehen individueller Spann-Ø

#### Verwendung:

Da sich die Backen **innerhalb weniger Sekunden** wechseln oder auf den gewünschten Durchmesser verschieben lassen, ist es sinnvoll, mehrere Backeneinheiten einsatzbereit an der Maschine zu haben. **Man erreicht dadurch ein Minimum an Umrüstzeiten.**

Die Backeneinheiten bestehen z. B. aus mehreren Sätzen Grundbacken mit ungestuften weichen Aufsatzbacken, die auf die gewünschten Durchmesser ausgedreht werden. Dieser Rationalisierungseffekt ist nicht nur für NC-Maschinen notwendig, sondern auch für jede Drehmaschine wesentlich.

Zum Aufschrauben auf gehärtete Grundbacken. Für Spannvorgänge von unregelmäßig geformten oder bereits bearbeiteten Werkstücken, die nicht beschädigt werden dürfen. Die Backen werden dazu entsprechend der Werkstückform ausgearbeitet.

#### Verwendung Werbetext:

Zum Aufschrauben auf gehärtete Grundbacken.

#### Werkstoff:

Qualitätsprodukt aus 16MnCr5.

#### Passend für:

SchUNK-Keilstangenfutter Nr. 313115; 313117; 313135; 313137, RöhM-Keilstangenfutter Duro Nr. 313120; 313140 und andere Keilstangen-Drehfutter-Systeme.

#### Hinweis:

Aufsatzbacken aus Alu, **auf Anfrage**.

## Technische Beschreibung

Nutenbreite D	12 mm
Höhe H	54 mm
Länge L	145 mm
Steglänge A	26 mm
Breite B	35 mm
Bohrungsabstand b	54 mm
für Futter-Typ	315 mm
passend zu Farbcode	Röhm Keilstangen- Drehfutter und Backen
passend zu Farbcode	Schunk Keilstangen- Drehfutter und Backen
Produktart	Keilstangenfutter-Backen