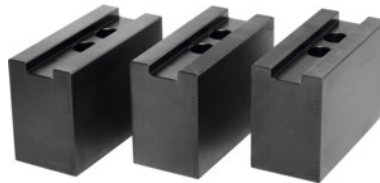




Aufsatzbacken-Set 3-teilig, für Futter-Typ: 250



Bestelldaten

Bestellnummer	313415 250
GTIN	2050001929495
Artikelklasse	33T

Beschreibung

Ausführung:

Feingefräste Nute und **präzisionsgeschliffene** Verzahnung, **brüniert**.

Werkstoff:

Qualitätsprodukt aus 16MnCr5.

Passend für:

Kraftspannfutter der Firma Schunk, Röhm und andere Kraftspannfutter-Fabrikate.

Sonderzubehör:

Nutensteine Nr. 313505 – 313605.

Hinweis:

- **Zur Anpassung an das Drehfutter, bitte Verzahnung, Nutbreite (D) und Lochabstände (a, b) vergleichen.**
- **Aufsatzbacken aus Alu, auf Anfrage.**

Technische Beschreibung

für Gewinde DIN 912	M16
Länge L	120 mm
Breite B	50 mm
Nutenbreite D	21 mm
Bohrungsabstand a	30 mm
Höhe H	80 mm

auch passend für Futter-Typ	315 mm
für Futter-Typ	250 mm
Bohrungsabstand b	28 mm
Produktart	Kraftspann-Drehfutter-Backen