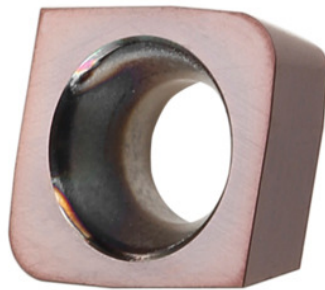


Garant**Fräs-Wendeschneidplatte CPHX 060205 ER, für Präzisions-Schlichtfräser,
HB4015, Typ: ST1400****Bestelldaten**

Bestellnummer	212552 ST1400
GTIN	4062406098698
Artikelklasse	21A

Beschreibung**Ausführung:**

- **Wendepplatten mit verbesserter Wiper-Geometrie für einen effizienteren Bearbeitungsprozess im Gesenk-und Formenbau.**
- **Extreme Zeiteinsparung durch großen Zeilensprung und hohen Zahnvorschub möglich.**
- **Fräswendepplatten mit radialer und axialer Wiper-Geometrie.**

Rundlaufgenauigkeit $\pm 0,020$ mm.

Empfehlung:

Bei reinen Planfräsoperationen V_c um 30% reduzieren.

Hinweis:

Einsatzrichtwerte für a_e 0,2 mm.

L_{wa} stellt die axiale Wiperlänge dar.

L_{wr} stellt die radiale Wiperlänge dar.

Vorschub f_z in Stahl < 1400 N/mm²: 0,25 mm

Plattenstärke S: 2.38 mm

Technische Beschreibung

Typ	ST1400
-----	--------

Eckenradius	0,5 mm
Plattenstärke S	2.38 mm
ISO-Code Wendeschneidplatte	CPHX 060205 ER
Sorte	HB4015
Schneidstoff	HM
Länge Wiper axial	1 mm
Länge Wiper radial	1,5 mm
Schneidenradius R ₁	0,5 mm
Vorschub f _z in Stahl < 1400 N/mm ²	0,25 mm
Anzahl Wechsel/Schneiden	2
Produktart	Wendeschneidplatte zum Fräsen