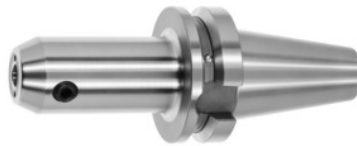


Garant

**Flächenspannfutter Form ADB mit Kühlkanalbohrung, BT 40 A = 100, Spann-
Ø D1: 12mm**



Bestelldaten

Bestellnummer	302606 12
GTIN	4062406099893
Artikelklasse	31A

Beschreibung

Ausführung:

Alle Schäfte hart überdreht (Laufruhe). Wuchtgüte G2,5 / 25000 min⁻¹. **Mit verschleißbaren Kühlkanalbohrungen.**

Verwendung:

Zum Spannen von Werkzeugen mit seitlicher Mitnahmefläche nach DIN 1835 B und DIN 6535 HB.

Sonderzubehör:

Anzugsbolzen (AB) Nr. 308760 – 308802, AB-Spannschlüssel Nr. 308820 – 308835.

Technische Beschreibung

Außen-Ø D	42 mm
Ersatz-Spannschraube Nr. 309900	12
Auskraglänge A-Maß	100 mm
Spann-Ø D ₁	12 mm
Aufnahme	BT 40 A = 100
Norm	DIN 6359
Aufnahme-Norm	ISO 7388-2
Aufnahme-Norm	JIS B6339
Form	ADB

Rundlaufgenauigkeit	≤ 3 µm
Zerspanungsstrategie	HPC
Produktart	Flächenspannfutter

Zubehör

Anzugsbolzen 45°abgedichtet passend für Steilkegel 40	308760 40
Anzugsbolzen 60°abgedichtet passend für Steilkegel 40	308785 40
Anzugsbolzen 90°abgedichtet passend für Steilkegel 40	308795 40
Anzugsbolzen 45°abgedichtet passend für Steilkegel 40	308765 40
Anzugsbolzen Hurco 45° mit 4 mm Bohrung und Passungabgedichtet passend für Steilkegel 40	308801 40
Anzugsbolzen 90°abgedichtet passend für Steilkegel 40	308790 40
Anzugsbolzen Hurco 45° mit Passungabgedichtet passend für Steilkegel 40	308802 40
Spannschlüssel für AnzugsbolzenISO 7388 passend für Steilkegel-Größe 40	308830 40
Anzugsbolzen Hurco 90° mit Passungabgedichtet passend für Steilkegel 40	308806 40
Spannschlüssel für AnzugsbolzenDIN ISO 7388-1 (ehem. DIN 69872) passend für Steilkegel-Größe 40	308820 40
Ersatz-Spannschraube für Futter mit Spann-Ø D1 12 mm	309900 12