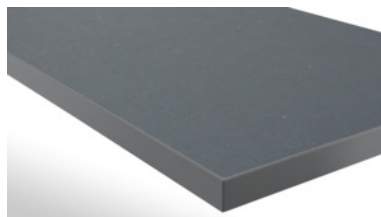


**Garant**

**Arbeitsplatte mit dunkelgrauem Kunststoffbelag (Eluplan), Tiefe 800 mm, Plattenlänge: 2000mm**

**Bestelldaten**

Bestellnummer	926245 2000
GTIN	4062406106607
Artikelklasse	9GG

**Beschreibung****Ausführung:**

**Plattentiefe 800mm, Stärke 50 mm:** Bohrungen an der Plattenunterseite müssen selbst angebracht werden.

Arbeitsplatte für **Montage-, Prüf- und Labor-**Arbeitsplätze. Die Oberfläche besteht aus einem permanent antistatischen, hochabriebfesten, mittelharten Belag mit 2 mm Stärke. Eine Mittelschicht aus ST-Holzkern und ein Gegenzug garantieren eine verzugsfreie Arbeitsplatte. Die Stirnseiten sind mit einem hellgrauen, 3 mm starken ABS-Umleimer versehen. Eluplanplatten sind weitgehend resistent gegen Öl, Fett, schwache Säuren und Laugen. (Diese beeinträchtigen jedoch das Aussehen der Oberfläche).

**Hinweis:**

Der Eluplan-Kunststoffbelag ist **nicht lichtecht**, Farbveränderungen durch Sonnen- bzw. Lichteinstrahlung stellen keinen Reklamationsgrund dar.

**Technische Beschreibung**

Farbe Oberfläche Arbeitsplatte	dunkelgrau
Material Arbeitsplatte	ST-Holzkern mit Eluplan-Kunststoff-Belag
Belag-Stärke	2 mm
Belag Arbeitsplatte	Eluplan (Kunststoff), (Linoleum-Belag)

Arbeitsplatte Oberfläche	Belag antistatisch, hochabriebfest, mittelhart, nicht lichtecht
Länge	2000 mm
Stärke	50 mm
ABS-Umleimer	3 mm
Produktnamensattribut	Tiefe 800 mm
Tiefe	800 mm
Produktart	Werkbankplatte