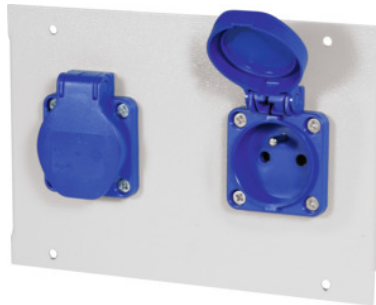


Garant**Modul für Energie und Medien, Modulart: CZ250V/2****Bestelldaten**

Bestellnummer	928470 CZ250V/2
GTIN	4062406116965
Artikelklasse	91P

Beschreibung**Ausführung:**

Aus Stahlblech in **modularer Bauart**. Alle Energiebauteile mit **Kabel** und **Steckverbindung**. Plug and play Steckprinzip. Stromführende Module sind vorkonfektioniert mit Anschlusskabel und 3-poligem Stecker Nr. 928491 Gr. 3 zum direkten Anschluss am Verteilerblock. Modul Nr. 928470 Gr. CEE400/5 vorkonfektioniert mit Anschlusskabel und 5-poligem Stecker Nr. 928491 Gr. 5. Alle Module für Energieversorgung sind als Schutzkontaktsteckdosen (Schuko) ausgelegt und entsprechen der Schutzklasse I.

Beschreibung:**Technische Daten Industriestecksystem (Nr. 928490; 928491; 928492):**

- **Maximaler Anschlusswert 230 V / AC, 16 A oder 400 V / AC, 16 A.**
- **Gesamtbelastbarkeit bei Wechselstrom: 3, 5 kW.**
- **Gesamtbelastung bei Drehstrom: 10,5 kW.**
- **Leitungsquerschnitt der vorkonfektionierten Kabel:**
 - 3 × 1,5 mm² bei Wechselstrom (L, N, PE)**
 - 5 × 1,5 mm² bei Drehstrom (L1, L2, L3, N, PE)**
- **Schutzklasse 1**
- **Schutzart IP 20.**

Verwendung:

Folgend sind die Ausführungen unserer Steckdosen mit dem jeweiligen Stecker-Typ beschrieben. Verwendung in anderen Ländern kann durch den Stecker-Typ ermittelt werden.
Deutschland / DE: Typ F

Schweiz / CH: Typ J
 Italien / IT: Typ L
 Frankreich / FR: Typ E
 Tschechien / CZ: Typ E
 England / GB: Typ G
 Dänemark / DK: Typ K
 USA / US: Typ B

Passend für:

Nr. 925885, 927325 – 927329, 928411 – 928413, 928421, 928441 – 928444, 928500 und 928510.

Lackierung:

Lichtgrau RAL 7035 **pulverbeschichtet.**

Hinweis:

- **Bei der individuellen Bestückung mit Modulen ist zu beachten, dass die maximale Anzahl der Medienschienen-Teilungseinheiten nicht überschritten wird.**
- **Die Artikel Nr. 928470 Gr. US110V/1 und US110V/2 dürfen nur mit folgenden Modulen zusammen verbaut werden: _ON/OFF1, _COVER, _AIR/S, _NET, _USB, _USB/5V _LINK.**
- **Erstanschlüsse sowie der Anschluss von Stecker- oder Buchsenteilen an Leitungen dürfen nur von Elektrofachkräften durchgeführt werden.**

Technische Beschreibung

Beschreibung	2 Schuko-Steckdosen mit Klappdeckel
Teilungseinheit	2E
Nennspannung	250 V
Nennstrom	16 A
Höhe	137 mm
Gewicht	0,2 kg
Breite	200 mm
Steckertyp Eingang	GST-Stecksystem
Anzahl Steckdosen Typ E	2
Ein-/Aus-Schalter	nein
Steckdose Typ	E
Stromart	AC
Materialstärke	1,5 mm
Farbauswahl	RAL 9002, 7035, 7005, 7016, 6011, 5018, 5012, 5011, 5005, 3003

Produktart

Energiemodul