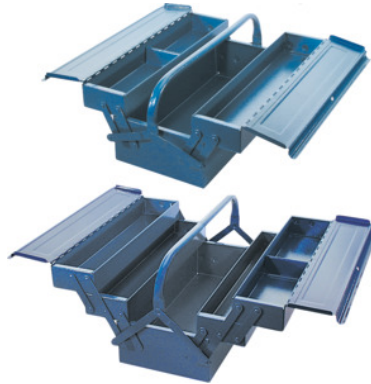


## Stahlblech-Werkzeugkasten, Typ: 3/430



### Bestelldaten

Bestellnummer	693460 3/430
GTIN	2050001021731
Artikelklasse	66K

### Beschreibung

#### Ausführung:

Verschließbar durch Vorhängeschloss (Nr. 085830 ff). Deckel mit durchgehendem Scharnierband befestigt.

Aus 0,6 mm Stahlblech.

#### Lackierung:

Kasten allseitig blau pulverbeschichtet.

### Technische Beschreibung

Gewicht	3,3 kg
Außenmaß Breite	200 mm
Außenmaß Länge	430 mm
Ausführung	3-teilig
Außenmaß Höhe	150 mm
Produktart	Werkzeug-Transportsystem

## Zubehör

Zylinderschloss-Set4-teilig pro Set gleichschließend Gehäuse-Ø 40 mm	085865 40
Zylinderschloss mit hohem Bügelverschiedenschließend Gehäuse-Ø 40 mm	085866 40
Zylinderschlossverschiedenschließend Gehäuse-Ø 50 mm	085880 50
Zahlenkombinationsschloss mit hohem Bügel Gehäuse-Ø 50 mm	085832 50
Zylinderschlossverschiedenschließend Gehäuse-Ø 50 mm	085890 50
Präzisions-Zylinderschlossgleichschließend Gehäuse-Ø 50 mm	085870 50
Präzisions-Zylinderschloss mit hohem Bügelgleichschließend Gehäuse-Ø 40 mm	085876 40
Zahlenkombinationsschloss Gehäuse-Ø 40 mm	085885 40
Zylinderschloss Standardqualitätverschiedenschließend Gehäuse-Ø 50 mm	085860 50
Zylinderschloss mit hohem Bügelverschiedenschließend Gehäuse-Ø 40 mm	085882 40
Präzisions-Zylinderschlossverschiedenschließend Gehäuse- Ø 50 mm	085850 50
Präzisions-Zylinderschloss mit hohem Bügelverschiedenschließend Gehäuse-Ø 40 mm	085875 40
ALUTITAN Vorhängeschlossverschiedenschließend Gehäuse-Ø 50 mm	085868 50
Zahlenkombinationsschloss Gehäuse-Ø 40 mm	085830 40
Zahlenkombinationsschloss Gehäuse-Ø 50 mm	085831 50
Präzisions-Zylinderschlossverschiedenschließend Gehäuse- Ø 40 mm	085855 40