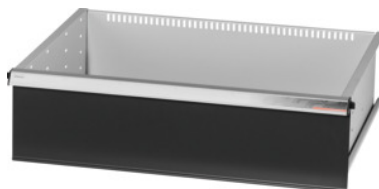


Garant GRIDLINE

**Schublade mit Einhand-Schubladen-Einzelentriegelung, 75 kg, 26×20G,
Schubladen-Fronthöhe: 200mm****Bestelldaten**

Bestellnummer	930634 200
GTIN	4062406131487
Artikelklasse	9GK

Beschreibung**Ausführung:**

100% Vollauszug-Schubladen mit Differenzialauszug. Aluminium-Griffleiste mit austauschbaren und wiederbeschreibbaren Beschriftungsstreifen.

Stanzungen für die Aufnahme von Schlitztrennleisten im 25-mm-Raster (ab Schubladen-Fronthöhe 75 mm).

Mit **Einhand-Schubladen-Einzelentriegelung** – verhindert ein Öffnen der Schubladen während des Transports. Zwingend notwendig für alle Montagewägen.

Tragfähigkeit 75 kg.

Passend für:

Werkzeugschrankgehäuse 30×24G Nr. 930625.

Lieferumfang:

Schublade komplett mit je 1 Paar Führungsschienen.

Lackierung:

Schubladenkorpus lichtgrau RAL 7035, Fronten anthrazit RAL 7016, **pulverbeschichtet.**

Schubladenkorpus nicht konfigurierbar, immer lichtgrau RAL 7035.

Technische Beschreibung

Schubladen Nutzfläche in G	26×20
Gewicht	16 kg
Schubladen/Auszugboden Tragfähigkeit	75 kg
Fronthöhe	200 mm

Nutzhöhe	175 mm
Schubladen Einzelentriegelung	Einhand
Nutzbreite in G	26
Nutztiefe in G	20
Einsatzbereich	Montagewagen
Nutztiefe	500 mm
Nutzbreite	650 mm
mit Schubladen Einzelentriegelung	ja
Materialstärke	1,2 mm
Schubladenauszug (Teil-/Vollauszug)	100 %
Farbauswahl	RAL 9002, 7035, 7005, 7016, 6011, 5018, 5012, 5011, 5005, 3003
Schubladen Nutzbreite × Nutztiefe in G	26×20G
Produktart	Schublade

Zubehör

Beschriftungsstreifen-Set 10-teilig Schubladen-Nutzbreite in G 26	951030 26
Einhand-Schubladen-Einzelentriegelung Schubladen-Nutzbreite in G 26	951020 26
Griffleisten-Endkappen 20-teilig Typ 10	951025 10
PVC-Abdeckung für Griffleisten Set 10-teilig Schubladen-Nutzbreite in G 26	951032 26