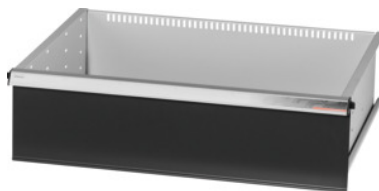


Garant GRIDLINE

**Schublade mit Einhand-Schubladen-Einzelentriegelung, 75 kg, 26×20G,  
Schubladen-Fronthöhe: 300mm****Bestelldaten**

Bestellnummer	930634 300
GTIN	4062406131500
Artikelklasse	9GK

**Beschreibung****Ausführung:**

**100% Vollauszug-Schubladen** mit Differenzialauszug. Aluminium-Griffleiste mit austauschbaren und wiederbeschreibbaren Beschriftungsstreifen.

Stanzungen für die Aufnahme von Schlitztrennleisten im 25-mm-Raster (ab Schubladen-Fronthöhe 75 mm).

Mit **Einhand-Schubladen-Einzelentriegelung** – verhindert ein Öffnen der Schubladen während des Transports. Zwingend notwendig für alle Montagewägen.

Tragfähigkeit 75 kg.

**Passend für:**

Werkzeugschrankgehäuse 30×24G Nr. 930625.

**Lieferumfang:**

Schublade komplett mit je 1 Paar Führungsschienen.

**Lackierung:**

Schubladenkorpus lichtgrau RAL 7035, Fronten anthrazit RAL 7016, **pulverbeschichtet.**

**Schubladenkorpus nicht konfigurierbar, immer lichtgrau RAL 7035.**

**Technische Beschreibung**

Schubladen Nutzfläche in G	26×20
Nutzhöhe	275 mm
Gewicht	19 kg
Schubladen Einzelentriegelung	Einhand

Fronthöhe	300 mm
Schubladen/Auszugboden Tragfähigkeit	75 kg
Nutztiefe in G	20
Nutzbreite in G	26
Einsatzbereich	Montagewagen
Nutzbreite	650 mm
Nutztiefe	500 mm
mit Schubladen Einzelentriegelung	ja
Materialstärke	1,2 mm
Schubladenauszug (Teil-/Vollauszug)	100 %
Farbauswahl	RAL 9002, 7035, 7005, 7016, 6011, 5018, 5012, 5011, 5005, 3003
Schubladen Nutzbreite × Nutztiefe in G	26×20G
Produktart	Schublade

## Zubehör

PVC-Abdeckung für Griffleisten Set10-teilig Schubladen-Nutzbreite in G 26	951032 26
Einhand-Schubladen-Einzelentriegelung Schubladen-Nutzbreite in G 26	951020 26
Griffleisten-Endkappen20-teilig Typ 10	951025 10
Beschriftungsstreifen-Set10-teilig Schubladen-Nutzbreite in G 26	951030 26