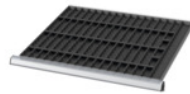


Garant GRIDLINE

## Mulden Sortiment, 26×20G, Schubladen-Fronthöhe / Typ: 50/1



### Bestelldaten

Bestellnummer	950360 50/1
GTIN	4062406152826
Artikelklasse	9GB

### Beschreibung

#### Ausführung:

Mulden und Steck-Trennplättchen aus Kunststoff. Innenseiten der Mulden geschlitzt zur Unterteilung mit Trennplättchen.

Einteilungsmaterial füllt eine komplette Schublade 26×20G.

#### Passend für:

Schubladen 26×20G.

#### Inhalt:

Mulden 1K Nr. 951415: 8 × Gr. 6×6/4; 4 × Gr. 6×8/4; 2 × Gr. 2×6/1; 1 × Gr. 2×8/1

Mulden-Steck-Trennplättchen (10 Stück) Nr. 951275: 5 × Gr. C

### Technische Beschreibung

passend für Schubladen Nutztiefe in G	20
Schubladen Nutzfläche in G	26×20
passend für Schubladen Fronthöhe	50 mm
passend für Schubladen Fronthöhe	75 mm
passend für Schubladen Fronthöhe	100 mm
passend für Schubladen Fronthöhe	125 mm
passend für Schubladen Fronthöhe	150 mm
passend für Schubladen Fronthöhe	200 mm
passend für Schubladen Fronthöhe	250 mm

passend für Schubladen Fronthöhe	300 mm
passend für Schubladen Nutzbreite	650 mm
passend für Schubladen Nutztiefe	500 mm
Material	Kunststoff
Mulden Höhe	25 mm
passend für Schubladen Nutzbreite in G	26
passend ab Schubladen Fronthöhe	≥ 50 mm
Breite	650 mm
Tiefe	500 mm
Höhe	25 mm
Tiefe in G	20
Breite in G	26
Gewicht	1,476 kg
Produktnamensattribut	26×20G
Produktart	Schubladen-Mulde

## Zubehör

Mulden Steck-TrennplättchenSet 10-teilig Typ C	951275 C
Mulden Höhe 25 mm1K Breit×Tiefe in G / Typ 2X8/1	951415 2X8/1
Mulden Höhe 25 mm1K Breit×Tiefe in G / Typ 6X8/4	951415 6X8/4
Mulden Höhe 25 mm1K Breit×Tiefe in G / Typ 6X6/4	951415 6X6/4
Mulden Höhe 25 mm1K Breit×Tiefe in G / Typ 2X6/1	951415 2X6/1