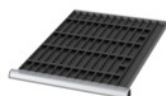


Garant GRIDLINE

## Mulden Sortiment, 20×24G, Schubladen-Fronthöhe / Typ: 50/1



### Bestelldaten

|               |               |
|---------------|---------------|
| Bestellnummer | 950460 50/1   |
| GTIN          | 4062406153113 |
| Artikelklasse | 9GB           |

### Beschreibung

#### Ausführung:

Mulden und Steck-Trennplättchen aus Kunststoff. Innenseiten der Mulden geschlitzt zur Unterteilung mit Trennplättchen.

Einteilungsmaterial füllt eine komplette Schublade 20×24G.

#### Passend für:

Schubladen 20×24G.

#### Inhalt:

Mulden 1K Höhe 25 mm Nr. 951415: 12 × Gr. 6×6/4; 4 × Gr. 2×6/1

Mulden-Steck-Trennplättchen (10 Stück) Nr. 951275: 5 × Gr. C

### Technische Beschreibung

|  |        |
|--|--------|
| passend für Schubladen Nutztiefe in G  | 24     |
| passend für Schubladen Nutztiefe       | 600 mm |
| passend für Schubladen Nutzbreite      | 500 mm |
| passend für Schubladen Nutzbreite in G | 20     |
| passend für Schubladen Fronthöhe       | 50 mm  |
| passend für Schubladen Fronthöhe       | 75 mm  |
| passend für Schubladen Fronthöhe       | 100 mm |
| passend für Schubladen Fronthöhe       | 125 mm |
| passend für Schubladen Fronthöhe       | 150 mm |

|                                  |                  |
|----------------------------------|------------------|
| passend für Schubladen Fronthöhe | 200 mm           |
| passend für Schubladen Fronthöhe | 250 mm           |
| passend für Schubladen Fronthöhe | 300 mm           |
| Schubladen Nutzfläche in G       | 20×24            |
| Material                         | Kunststoff       |
| Mulden Höhe                      | 25 mm            |
| passend ab Schubladen Fronthöhe  | ≥ 50 mm          |
| Tiefe                            | 600 mm           |
| Breite                           | 500 mm           |
| Höhe                             | 25 mm            |
| Tiefe in G                       | 24               |
| Breite in G                      | 20               |
| Gewicht                          | 1,383 kg         |
| Produktnamensattribut            | 20×24G           |
| Produktart                       | Schubladen-Mulde |

## Zubehör

|   |              |
|---|--------------|
| Mulden Höhe 25 mm1K BreitexTiefe in G / Typ 6X6/4 | 951415 6X6/4 |
| Mulden Höhe 25 mm1K BreitexTiefe in G / Typ 2X6/1 | 951415 2X6/1 |
| Mulden Steck-TrennplättchenSet 10-teilig Typ C    | 951275 C     |