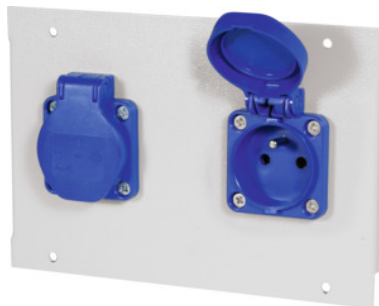


Garant GRIDLINE

**ESD-Modul für Energie und Medien, Modultyp: CZ250V/2****Bestelldaten**

Bestellnummer	972220 CZ250V/2
GTIN	4062406167790
Artikelklasse	9GW

**Beschreibung****Ausführung:**

Aus Stahlblech in **modularer Bauart**. Alle Energiebauteile mit **Kabel** und **Steckverbindung**. Plug and play Steckprinzip. Stromführende Module sind vorkonfektioniert mit Anschlusskabel und 3-poligem Stecker Nr. 928491 Gr. 3 zum direkten Anschluss am Verteilerblock. Modul Nr. 928470 Gr. CEE400/5 vorkonfektioniert mit Anschlusskabel und 5-poligem Stecker Nr. 928491 Gr. 5. Alle Module für Energieversorgung sind als Schutzkontaktsteckdosen (Schuko) ausgelegt und entsprechen der Schutzklasse I.

**Beschreibung:****Technische Daten Industriestecksystem (Nr. 928490; 928491; 928492):**

- **Maximaler Anschlusswert 230 V / AC, 16 A oder 400 V / AC, 16 A.**
- **Gesamtbelastbarkeit bei Wechselstrom: 3, 5 kW.**
- **Gesamtbelastung bei Drehstrom: 10,5 kW.**
- **Leitungsquerschnitt der vorkonfektionierten Kabel:**
  - 3 × 1,5 mm<sup>2</sup> bei Wechselstrom (L, N, PE)**
  - 5 × 1,5 mm<sup>2</sup> bei Drehstrom (L1, L2, L3, N, PE)**
- **Schutzklasse 1**
- **Schutzart IP 20.**

**Verwendung:**

Folgend sind die Ausführungen unserer Steckdosen mit dem jeweiligen Stecker-Typ beschrieben. Verwendung in anderen Ländern kann durch den Stecker-Typ ermittelt werden.

Deutschland / DE: Typ F

Schweiz / CH: Typ J

Italien / IT: Typ L  
 Frankreich / FR: Typ E  
 Tschechien / CZ: Typ E  
 England / GB: Typ G  
 Dänemark / DK: Typ K  
 USA / US: Typ B

**Passend für:**

Nr. 972200 – 972203.

**Lackierung:**

Lichtgrau ähnlich RAL 7035 **ESD-pulverbeschichtet.**

**Hinweis:**

- **Bei der individuellen Bestückung mit Modulen ist zu beachten, dass die maximale Anzahl der Medienschienen-Teilungseinheiten nicht überschritten wird.**
- **Die Artikel Nr. 972220 Gr. US110V/1 und US110V/2 dürfen nur mit folgenden Modulen zusammen verbaut werden: \_ON/OFF1, \_COVER, \_AIR/S, \_NET, \_USB, \_USB/5V, \_LINK.**
- **Alle Kunststoffteile (z.B. Abdeckkappen) sind nicht ESD-leitfähig.**
- **Erstanschlüsse sowie der Anschluss von Stecker- und Buchsenteilen aus Leitungen dürfen nur von Elektrofachkräften durchgeführt werden.**

## Technische Beschreibung

Nennspannung	250 V
Teilungseinheit	2E
Nennstrom	16 A
Beschreibung	2 Schuko-Steckdosen mit Klappdeckel
Anzahl Steckdosen Typ E	2
Ein-/Aus-Schalter	nein
Steckertyp Eingang	GST-Stecksystem
Steckdose Typ	E
Stromart	AC
Materialstärke	1,5 mm
elektrostatische Eigenschaft	EGB/ESD
Produktart	Energiemodul