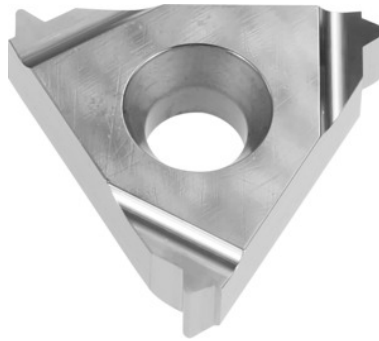


**Garant****Vollprofilplatte 60° außen rechts, HU7315, Steigung: 0,75mm**

## Bestelldaten

|               |               |
|---------------|---------------|
| Bestellnummer | 270705 0,75   |
| GTIN          | 4045197764478 |
| Artikelklasse | 21J           |

## Beschreibung

### Ausführung:

**Vollprofilplatte 60°** für Außengewinde nach DIN / ISO R 262 (DIN 13) Toleranzklasse 6g.

## Technische Beschreibung

|                           |            |
|---------------------------|------------|
| Schneidstoff              | HM         |
| Gewindesteigung           | 0,75 mm    |
| Einsatzart                | rechts     |
| Innen-/Außenanwendung     | außen      |
| Wendeschneidplattenprofil | Vollprofil |
| Sorte                     | HU7315     |
| Toleranzklasse            | DIN 13 6g  |
| Gewindeart                | M          |
| Gewindeart                | M-LH       |
| Gewindeart                | MF         |

|                |   |
|----------------|---|
| Gewindeart     | MF-LH                                   |
| Flankenwinkel  | 60 Grad                                 |
| Stärke         | 3,6 mm                                  |
| Plattengröße L | 16 mm                                   |
| Produktart     | Wendeschneidplatte<br>zum Gewindedrehen |

## Anwenderdaten

|                            | Eignung          | V <sub>c</sub> | ISO-Code |
|----------------------------|------------------|----------------|----------|
| Alu Kunststoffe            | geeignet         | 200 m/min      | N        |
| Alu (kurzspanend)          | geeignet         | 100 m/min      | N        |
| Alu > 10% Si               | geeignet         | 90 m/min       | N        |
| Ti > 850 N/mm <sup>2</sup> | bedingt geeignet | 50 m/min       | S        |
| CuZn                       | geeignet         | 110 m/min      | N        |
| kontinuierlich             | geeignet         |                |          |
| unregelmäßig               | geeignet         |                |          |
| unterbrochen               | geeignet         |                |          |
| nass maximal               | geeignet         |                |          |