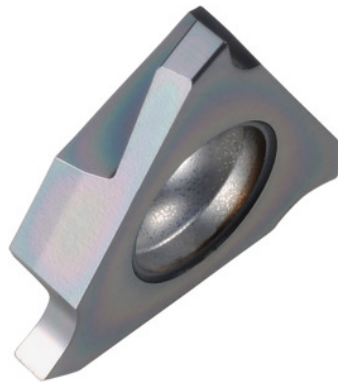


**Garant**
**Einstechplatte rechts, HB9635, Nutbreite m (H13): 1,3mm**

**Bestelldaten**

Bestellnummer	273902 1,3
GTIN	4045197768247
Artikelklasse	21J

**Technische Beschreibung**

$t_{\max}$	2 mm
für Sicherungsring DIN 471 / 472 Ringstärke	1,2 mm
Nutbreite m (H13)	1,3 mm
Schneidenbreite w	1,3 mm
Schlicht/Schrupp-Zuordnung	Schrupp-Schlichten
Schneidstoff	HM
Eckenradius R	0,2 mm
Wendeplattenzuordnung	rechts
Sorte	HB9635
Nuten nach Norm	DIN 471
Nuten nach Norm	DIN 472

Anzahl Wechsel/Schneiden	3
Hauptanwendung	P
Nebenanwendung	M
Schnittbedingung	kontinuierlich
Schnittgeschwindigkeit $v_c$ Hauptanwendung	110 - 170 mm/min
Schnittgeschwindigkeit $v_c$ Nebenanwendung	90 - 140 mm/min
Produktart	Wendeschneidplatte zum Stechdrehen

## Anwenderdaten

	Eignung	$V_c$	ISO-Code
Stahl < 500 N/mm <sup>2</sup>	geeignet	170 m/min	P
Stahl < 750 N/mm <sup>2</sup>	geeignet	170 m/min	P
Stahl < 900 N/mm <sup>2</sup>	geeignet	150 m/min	P
Stahl < 1100 N/mm <sup>2</sup>	geeignet	110 m/min	P
Stahl < 1400 N/mm <sup>2</sup>	bedingt geeignet	90 m/min	P
INOX < 900 N/mm <sup>2</sup>	geeignet	140 m/min	M
INOX > 900 N/mm <sup>2</sup>	geeignet	140 m/min	M
GG(G)	bedingt geeignet	170 m/min	K
kontinuierlich	geeignet		
nass maximal	geeignet		
trocken	geeignet		