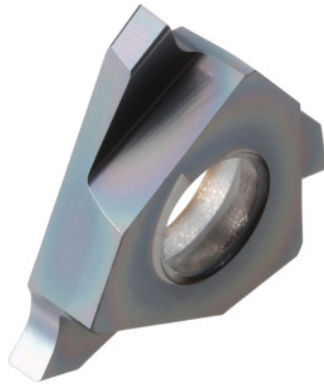


Garant**Einsteckplatte links, HB9635, Nutbreite m (H13): 1,3mm****Bestelldaten**

| | |
|---------------|---------------|
| Bestellnummer | 273908 1,3 |
| GTIN | 4045197768506 |
| Artikelklasse | 21J |

Technische Beschreibung

| | |
|---|--------------------|
| t_{\max} | 2 mm |
| für Sicherungsring DIN 471 / 472 Ringstärke | 1,2 mm |
| Schneidenbreite w | 1,3 mm |
| Nutbreite m (H13) | 1,3 mm |
| Schlicht/Schrupp-Zuordnung | Schrupp-Schlichten |
| Schneidstoff | HM |
| Eckenradius R | 0,2 mm |
| Wendeplattenzuordnung | links |
| Sorte | HB9635 |
| Nuten nach Norm | DIN 471 |
| Nuten nach Norm | DIN 472 |

Datenblatt

| | |
|---|---------------------------------------|
| Anzahl Wechsel/Schneiden | 3 |
| Hauptanwendung | P |
| Nebenanwendung | M |
| Schnittbedingung | kontinuierlich |
| Schnittgeschwindigkeit v_c Hauptanwendung | 110 - 170 mm/min |
| Schnittgeschwindigkeit v_c Nebenanwendung | 90 - 140 mm/min |
| Produktart | Wendeschneidplatte zum Stechdrehen |

Anwenderdaten

| | Eignung | V_c | ISO-Code |
|--------------------------------|------------------|-----------|----------|
| Stahl < 500 N/mm ² | geeignet | 170 m/min | P |
| Stahl < 750 N/mm ² | geeignet | 170 m/min | P |
| Stahl < 900 N/mm ² | geeignet | 150 m/min | P |
| Stahl < 1100 N/mm ² | geeignet | 110 m/min | P |
| Stahl < 1400 N/mm ² | bedingt geeignet | 90 m/min | P |
| INOX < 900 N/mm ² | geeignet | 140 m/min | M |
| INOX > 900 N/mm ² | geeignet | 140 m/min | M |
| GG(G) | bedingt geeignet | 170 m/min | K |
| kontinuierlich | geeignet | | |
| nass maximal | geeignet | | |
| trocken | geeignet | | |