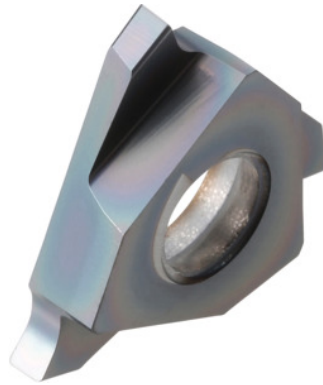


Garant**Einsteckplatte links, HB9635, Nutbreite m (H13): 2,5mm****Bestelldaten**

Bestellnummer	273908 2,5
GTIN	4045197768568
Artikelklasse	21J

Technische Beschreibung

Nutbreite m (H13)	2,5 mm
t_{\max}	2,5 mm
Schneidenbreite w	2,5 mm
Schlicht/Schrupp-Zuordnung	Schrupp-Schichten
Schneidstoff	HM
Eckenradius R	0,2 mm
Wendeplattenzuordnung	links
Sorte	HB9635
Nuten nach Norm	DIN 471
Nuten nach Norm	DIN 472
Anzahl Wechsel/Schneiden	3

Hauptanwendung	P
Nebenanwendung	M
Schnittbedingung	kontinuierlich
Schnittgeschwindigkeit v_c Hauptanwendung	110 - 170 mm/min
Schnittgeschwindigkeit v_c Nebenanwendung	90 - 140 mm/min
Produktart	Wendeschneidplatte zum Stechdrehen

Anwenderdaten

	Eignung	V_c	ISO-Code
Stahl < 500 N/mm ²	geeignet	170 m/min	P
Stahl < 750 N/mm ²	geeignet	170 m/min	P
Stahl < 900 N/mm ²	geeignet	150 m/min	P
Stahl < 1100 N/mm ²	geeignet	110 m/min	P
Stahl < 1400 N/mm ²	bedingt geeignet	90 m/min	P
INOX < 900 N/mm ²	geeignet	140 m/min	M
INOX > 900 N/mm ²	geeignet	140 m/min	M
GG(G)	bedingt geeignet	170 m/min	K
kontinuierlich	geeignet		
nass maximal	geeignet		
trocken	geeignet		