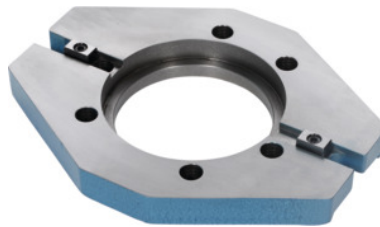


**Grundplatte, für Futter-Typ: 200mm****Bestelldaten**

Bestellnummer	313910 200
GTIN	5907412203713
Artikelklasse	36B

**Beschreibung****Ausführung:**

Grundplatte mit Längsnut zum exakten und schnellen Ausrichten des Futters. Über Spannnuten leichte Befestigungsmöglichkeit auf dem Maschinentisch.

**Verwendung:**

Zum Befestigen von Drehfuttern mit zylindrischer Zentrieraufnahme DIN 6350.

**Lieferumfang:**

Nutensteine, Befestigungsschrauben.

**Technische Beschreibung**

Gesamtgewicht	7,5 kg
Teilkreis F	176 mm
Breite B	234 mm
Länge A	300 mm
Nutenbreite S	18 mm
Höhe H	32 mm
Durchlass E	130 mm
Produktart	Grundplatte

