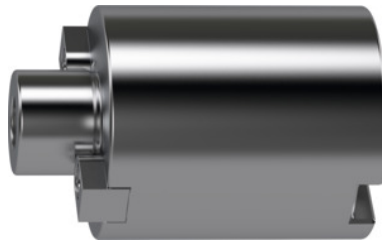


**Messerkopf-Verlängerung lang, Dorn-Ø d1: 22mm****Bestelldaten**

| | |
|---------------|---------------|
| Bestellnummer | 301106 22 |
| GTIN | 4045197778482 |
| Artikelklasse | 32B |

Beschreibung**Ausführung:**

Aufnahmezapfen, Bohrung und Anlageflächen am Bund geschliffen.

Verwendung:

Zur flexiblen Verlängerung von Messerkopfaufnahmen. Preisgünstige Variante zu teuren Sonderanfertigungen. 3 mögliche Einsatzmöglichkeiten: kurze (45 mm) oder lange (70 mm) Verlängerung bzw. maximal Kombination von zwei kurzen Verlängerungen (2×45 mm).

Lieferumfang:

Inklusive passender Fräseranzugsschraube.

Sonderzubehör:

Spezialschlüssel Nr. 309840.

Technische Beschreibung

| | |
|-----------------------|----------|
| Gesamtlänge L | 70 mm |
| Dorn-Ø d ₁ | 22 mm |
| Außen-Ø D | 48 mm |
| A | 19 mm |
| Norm | DIN 6357 |
| Rundlaufgenauigkeit | ≤ 3 µm |

| Produktart | Verlängerung |
|------------|--------------|
|------------|--------------|

Zubehör

| | |
|---|-----------|
| Sicherungsschraube für Verlängerung für Dornlänge L 70 mm | 301111 70 |
| Spezialschlüssel für Dorn-Ø 50 mm | 309840 50 |
| Spezialschlüssel für Dorn-Ø 60 mm | 309840 60 |
| Anzugsschraube für Verlängerung 70 mm für Dorn-Ø D1 27 mm | 301108 27 |
| Spezialschlüssel für Dorn-Ø 32 mm | 309840 32 |
| Spezialschlüssel für Dorn-Ø 13 mm | 309840 13 |
| Anzugsschraube für Verlängerung 70 mm für Dorn-Ø D1 40 mm | 301108 40 |
| Anzugsschraube für Verlängerung 70 mm für Dorn-Ø D1 32 mm | 301108 32 |
| Spezialschlüssel für Dorn-Ø 16 mm | 309840 16 |
| Spezialschlüssel für Dorn-Ø 27 mm | 309840 27 |
| Spezialschlüssel für Dorn-Ø 40 mm | 309840 40 |
| Spezialschlüssel für Dorn-Ø 22 mm | 309840 22 |