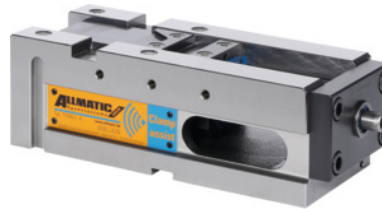




## NC-Hochdruckspanner TITAN 2 mit Spannkraft-Messfunktion „Clamp assist“, Typ: 125K



### Bestelldaten

Bestellnummer	361304 125K
GTIN	4250364402859
Artikelklasse	34A

### Beschreibung

#### Ausführung:

Führungsbahn induktiv gehärtet. Seitlich, Ober- und Unterseite geschliffen.

#### Merkmal:

Spanner für modulares Spannsystem.

#### Vergrößerter Krafthub zum sicheren Spannen von Rohteilen in Kombination mit Niederzugfunktion.

Backen mit M12 Zylinderschrauben.

8 mm verlorener Spannrand bei Niederzug, 3 mm bei Gripp.

Spannung nahe der neutralen Faser möglich.

Spannbacken der Vorgängermodelle sind kompatibel.

Austrittöffnung für Kühlmittel und Späne. Präzise Richtnuten.

Gewinde für Werkstückanschlag und für Verlängerung.

Maximale Spannkraft 40 kN.

#### Merkmal:

Vertikal einsetzbar.

#### Vorteil:

Präziser, kraftvoller Multifunktions-Hochdruckspanner.

- **Zuverlässige Rohteilspannung über Hochdruckspindel mit extra langem Krafthub.**
- **Exakte Fertigteilbearbeitung, Grundkörper allseitig bearbeitet.**

#### Funktion:

**Spannen ausschließlich mit einstellbarem Drehmomentschlüssel (maximal 30 Nm).**

Mit spezieller Hochdruckspindel und mechanischem Kraftverstärker.

Hochdruckspindel mit Messsensorik versehen, vollgekapselt. Übertragung der Spannkkräfte per Funk (2,4 GHz) an das Messsystem Nr. 361306. Unempfindlich gegenüber Vibrationen, Kühlmittelgeschützt.

#### Verwendung:

**Zum konventionellen Spannen, Grippspannen und Niederzugspannen.** Spannen von **Rohteilen, Brenn- und Sägeschnitten** durch Eindringen von **gehärteten und austauschbaren Gripperelementen** in das Werkstück. Geeignet für alle Werkstoffe bis zu einer Festigkeit von 1000 N/mm<sup>2</sup>. Horizontal und seitlich einsetzbar.

Zum Messen und Überprüfen der **echten** Spannkkräfte.

#### Lieferumfang:

Inklusive 3 Stiftschlüssel, 12-kant Steckschlüsseleinsatz SW 14, 4 Spannpratzen.

#### Sonderzubehör:

Backen siehe Nr. 361331 – 361970.

Drehmomentschlüssel Nr. 656050 Gr. 60.

#### Hinweis:

Elektronische Empfangseinheit „Clamp assist“ siehe Nr. 361306. Spannweitenverlängerung durch Grundkörper Nr. 360420 Gr. 125 möglich.

Gewicht: 22 kg

Gesamtlänge L: 318 mm

Grundkörperlänge a: 280 mm

Grundkörperbreite B: 126 mm

Grundkörperhöhe c: 100 mm

f: 21 mm

## Technische Beschreibung

Grundkörperbreite B	126 mm
r	77 mm
Grundkörperhöhe c	100 mm
m	139 mm
Grundkörperlänge a	280 mm
f	21 mm
Quernut	20 mm
Gesamtlänge L	318 mm
Typ	125K
g	24 mm
Längsnut	20 mm
Farbcode für passendes Zubehör	Titan 2

Gewicht	22 kg
Serie	Titan 2
Produktart	Maschinenschraubstock

## Zubehör

Grippeinsatz Hartmetall Höhe 7,1 – 8,6 mm Typ	361242
Konsole für Typ 125K	361230 125K
Stufenbacke für Grippeinsätze mobil für Typ 125	361347 125
Spannkraft-Messsystem „Clamp assist“ Typ CA	361306 CA
Werkstückanschlag	360555
Werkstückanschlag 3-dimensional Typ 125	360435 125
5-Seiten Backen für Typ MOBIL	361361 MOBIL
Grippeinsatz mit 2 Spitzen, Höhe 3,7 – 5,2 mm Typ	361238
5-Seiten Backen für Typ FIX	361361 FIX
Grippeinsatz Höhe 5,5 mm rund Typ	361250
Breitenreduzierte Grippbacke, 64 mm beweglich für Typ 125	361355 125
Breitenreduzierte Grippbacke, 64 mm fest für Typ 125	361356 125
Trägerbacke pendel mobil für Typ 125	361336 125
Grippeinsatz mit 2 Spitzen, Höhe 5,2 – 6,7 mm Typ	361240
Breitenreduzierte Backe mobil für Typ 125	361353 125
Stufenbacke für Grippeinsätze fix für Typ 125	361348 125
Kofferset für 5-Seiten Backe	361365
Breitenreduzierte Backe fix für Typ 125	361354 125
Niederzugset Koffer für Typ 2	361346 2
Niederzugset Koffer für Typ 1	361346 1
Grippeinsatz 4-Spitzen Höhe 3,7 – 5,2 mm Typ	361241
Trägerbacke mobil starr für Typ 125	361340 125

Trägerbacke fix für Typ 125	361331 125
Spanneinsatz mit Beschichtung Höhe 5,2 – 6,7 mm glatt Typ	361245