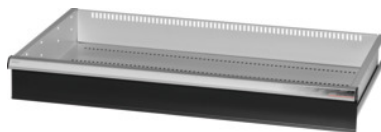


Garant GRIDLINE

## Schublade für Schiebetür Großraum-/Schwerlastschränke Breite 40G, 36x20G, Schubladen-Fronthöhe: 125mm



### Bestelldaten

Bestellnummer	942583 125
GTIN	4062406281366
Artikelklasse	9GI

### Beschreibung

#### Ausführung:

Schubladen zum Einbau in GridLine **Schiebetür** Großraum- und Schwerlastschränke. Aluminium-Griffleisten mit austauschbaren und wiederbeschreibbaren Beschriftungsstreifen. Neuartiges Schubladenkonzept zur optimalen Ausstattung mit Einteilungsmaterial.

#### Passend für:

Schränke Nr. 941045 – 941077, Nr. 942345 – 942367, Nr. 942745 – 942767, Nr. 942845 – 942867.

#### Lackierung:

Schubladenkorpus lichtgrau RAL 7035, Fronten Schubladen anthrazit RAL 7016, **pulverbeschichtet. Schubladenkorpus nicht konfigurierbar, immer lichtgrau RAL 7035.**

#### Hinweis:

Gr. 30 und Gr. 40 passend für Schränke mit der Breite 60G und 80G, da diese 2 Abteile haben. Schubladen nicht geeignet für Flügeltürenschränke.

### Technische Beschreibung

Gewicht	7 kg
Nutzhöhe	100 mm
Nutztiefe in G	20
Nutzbreite in G	36
Nutzbreite	900 mm
Nutztiefe	500 mm
Materialstärke	0,9 mm

Schubladen/Auszugboden Tragfähigkeit	75 kg
Schubladenauszug (Teil-/Vollauszug)	100 %
Farbauswahl	RAL 9002, 7035, 7005, 7016, 6011, 5018, 5012, 5011, 5005, 3003
Schubladen Nutzbreite × Nutztiefe in G	36×20G
Produktart	Schublade

## Zubehör

Comfort Close Schubladen Einzug-Dämpfungs-System Tragfähigkeit Schublade 75 kg	950180 75
Antirutsch-Matten-Set für Schubladen,5-teilig Abmessung in G 36X20	951885 36X20
Rillengummi-Matte für Schubladen Abmessung in G 36X20	951910 36X20
Matte für Schubladen Abmessung in G 36X20	951830 36X20