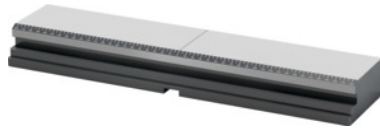


**Garant****Basisschiene, Typ: 450****Bestelldaten**

Bestellnummer	361115 450
GTIN	4045197809261
Artikelklasse	310

**Beschreibung****Ausführung:**

Komplett gehärtet und geschliffen. Gelaserte Skalierung zur Vorpositionierung der Spannmodule. Seitliche Nut für Spannpratzen und Quernuten zum Ausrichten auf dem Maschinentisch.

Der 5-Achs-Spanner wird modular zusammengesetzt. Die wesentlichen Bestandteile sind die Spannmodule Nr. 361105 – 361110, Basisschienen Nr. 361115, Spindel Nr. 361119, Spindelverlängerungen Nr. 361120 und die Aufsatzbacken Nr. 361123 – 361137. GARANT ZeroClamp-Bohrungen standardmäßig eingebracht. Stichmaß 200 mm.

**Passend für:**

Spannmodule Nr. 361105 – 361110.

**Sonderzubehör:**

Spannpratzen Nr. 361165, Adapterplatte für GARANT ZeroClamp Nr. 361170, Spannbolzen Nr. 360025 Gr. 18M16 und Gr. 18M16/138.

**Hinweis:**

Passende Nutensteine unter Nr. 375365 zu finden.

Ab Größe 650 sind GARANT ZeroClamp-Bohrungen auf Anfrage erhältlich.

**Technische Beschreibung**

Länge L	454 mm
Breite B	125 mm
Höhe H	48 mm
Gewicht	17 kg

Anzahl ZC-Bohrungen	5
passend zu Farbcode	Xpent1-2
Serie	Xpent
Ausführung	Nullpunktspannsystem
Produktart	Ausrichthilfe

## Zubehör

Adapterplatte für Typ 450	361170 450
Abgesetzter Nutenstein geschliffen Nutenmaß b1 der Maschine 18 mm	375365 18
Abgesetzter Nutenstein geschliffen Nutenmaß b1 der Maschine 22 mm	375365 22
ZeroClamp Spannbolzen mit Innengewinde Typ 18M16	360025 18M16
Abgesetzter Nutenstein geschliffen Nutenmaß b1 der Maschine 16 mm	375365 16
ZeroClamp Spannbolzen mit Innengewinde Typ 18M16/138	360025 18M16/138
Abgesetzter Nutenstein geschliffen Nutenmaß b1 der Maschine 12 mm	375365 12
Abgesetzter Nutenstein geschliffen Nutenmaß b1 der Maschine 14 mm	375365 14
Abgesetzter Nutenstein geschliffen Nutenmaß b1 der Maschine 24 mm	375365 24
Abgesetzter Nutenstein geschliffen Nutenmaß b1 der Maschine 28 mm	375365 28
Spannpratze Typ CS1	361165 CS1
Abgesetzter Nutenstein geschliffen Nutenmaß b1 der Maschine 10 mm	375365 10
Spannpratze Typ CS0	361165 CS0