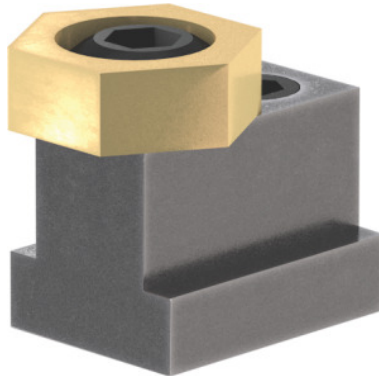




Exzenter-Spannklemme, T-Nuten-Nennmaß: 18mm



Bestelldaten

Bestellnummer	370009 18
GTIN	4046368509324
Artikelklasse	37M

Beschreibung

Ausführung:

- Geringer Platzbedarf, dadurch wenig Störkonturen.
- Spannen von beliebig geformten Werkstücken.
- 6-kant-Messingscheibe mit Stahl-Exzentrerschraube.
- Befestigung in der T-Nut über Arretierungs-Spannschraube.

Verwendung:

Besonders geeignet zum Spannen von flachen Bauteilen.

Lieferumfang:

1 Stück Stahlschraube, 1 Stück Klemmscheibe.

Technische Beschreibung

Sechskantscheibe SW	25 mm
Innensechskantscheibe SW ₁	8 mm
Gewinde M	M12
maximales Anzugsmoment	61 Nm
Spannkraft	18 kN

Exzenterweg S_1	2 mm
Scheibenhöhe H	9,5 mm
SW_2	6 mm
Länge L	34,7 mm
maximales Anzugsmoment Arretierschraube	55 Nm
Produktart	Exzenter-Spannklemme