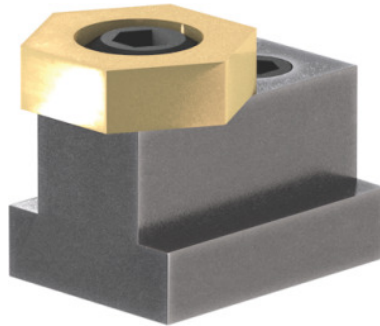




Exzenter-Spannklemme, T-Nuten-Nennmaß: 14mm



Bestelldaten

Bestellnummer	370009 14
GTIN	4046368509287
Artikelklasse	37M

Beschreibung

Ausführung:

- Geringer Platzbedarf, dadurch wenig Störkonturen.
- Spannen von beliebig geformten Werkstücken.
- 6-kant-Messingscheibe mit Stahl-Exzenter-schraube.
- Befestigung in der T-Nut über Arretierungs-Spannschraube.

Verwendung:

Besonders geeignet zum Spannen von flachen Bauteilen.

Lieferumfang:

1 Stück Stahlschraube, 1 Stück Klemmscheibe.

Technische Beschreibung

Innensechskantscheibe SW ₁	7 mm
Spannkraft	9 kN
Scheibenhöhe H	6,4 mm
maximales Anzugsmoment	28 Nm
Sechskantscheibe SW	21 mm
Gewinde M	M10

Exzenterweg S_1	1,6 mm
SW_2	5 mm
Länge L	30,5 mm
maximales Anzugsmoment Arretierschraube	35 Nm
Produktart	Exzenter-Spannklemme