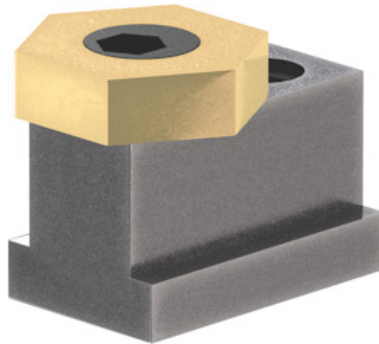




Exzenter-Spannklemme, T-Nuten-Nennmaß: 10mm



Bestelldaten

Bestellnummer	370009 10
GTIN	4046368509249
Artikelklasse	37M

Beschreibung

Ausführung:

- Geringer Platzbedarf, dadurch wenig Störkonturen.
- Spannen von beliebig geformten Werkstücken.
- 6-kant-Messingscheibe mit Stahl-Exzentrerschraube.
- Befestigung in der T-Nut über Arretierungs-Spannschraube.

Verwendung:

Besonders geeignet zum Spannen von flachen Bauteilen.

Lieferumfang:

1 Stück Stahlschraube, 1 Stück Klemmscheibe.

Technische Beschreibung

Exzenterweg S_1	1 mm
Spannkraft	3,4 kN
Innensechskantscheibe SW_1	4 mm
maximales Anzugsmoment	8,5 Nm
Sechskantscheibe SW	16 mm

Scheibenhöhe H	4,8 mm
Gewinde M	M6
SW ₂	3 mm
Länge L	23,2 mm
maximales Anzugsmoment Arretierschraube	7,7 Nm
Produktart	Exzenter-Spannklemme