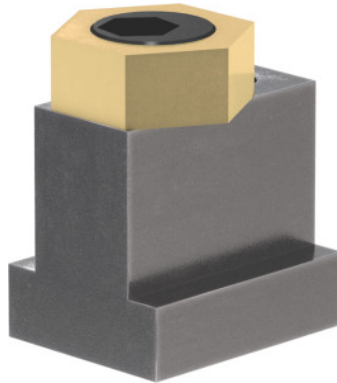




## Exzenter-Spannklemme, T-Nuten-Nennmaß: 22mm



### Bestelldaten

Bestellnummer	370009 22
GTIN	4046368509362
Artikelklasse	37M

### Beschreibung

#### Ausführung:

- Geringer Platzbedarf, dadurch wenig Störkonturen.
- Spannen von beliebig geformten Werkstücken.
- 6-kant-Messingscheibe mit Stahl-Exzentrerschraube.
- Befestigung in der T-Nut über Arretierungs-Spannschraube.

#### Verwendung:

Besonders geeignet zum Spannen von flachen Bauteilen.

#### Lieferumfang:

1 Stück Stahlschraube, 1 Stück Klemmscheibe.

### Technische Beschreibung

Exzenterweg $S_1$	2,5 mm
Sechskantscheibe SW	30 mm
Gewinde M	M16
Scheibenhöhe H	12,7 mm
maximales Anzugsmoment	135 Nm

Spannkraft	27 kN
Innensechskantscheibe SW <sub>1</sub>	12 mm
Länge L	44,3 mm
SW <sub>2</sub>	6 mm
maximales Anzugsmoment Arretierschraube	55 Nm
Produktart	Exzenter-Spannklemme