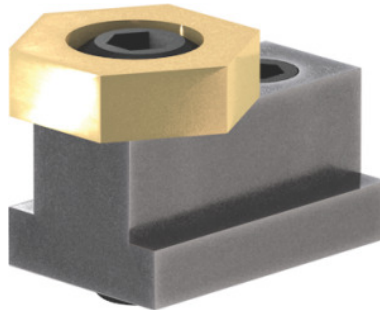




## Exzenter-Spannklemme, T-Nuten-Nennmaß: 12mm



### Bestelldaten

Bestellnummer	370009 12
GTIN	4046368509263
Artikelklasse	37M

### Beschreibung

#### Ausführung:

- Geringer Platzbedarf, dadurch wenig Störkonturen.
- Spannen von beliebig geformten Werkstücken.
- 6-kant-Messingscheibe mit Stahl-Exzenter-schraube.
- Befestigung in der T-Nut über Arretierungs-Spannschraube.

#### Verwendung:

Besonders geeignet zum Spannen von flachen Bauteilen.

#### Lieferumfang:

1 Stück Stahlschraube, 1 Stück Klemmscheibe.

### Technische Beschreibung

Scheibenhöhe H	4,8 mm
Sechskantscheibe SW	21 mm
Exzenterweg $S_1$	1 mm
Innensechskantscheibe $SW_1$	5 mm
Gewinde M	M8
maximales Anzugsmoment	11,3 Nm

Spannkraft	3,6 kN
SW <sub>2</sub>	4 mm
Länge L	27,9 mm
maximales Anzugsmoment Arretierschraube	17 Nm
Produktart	Exzenter-Spannklemme