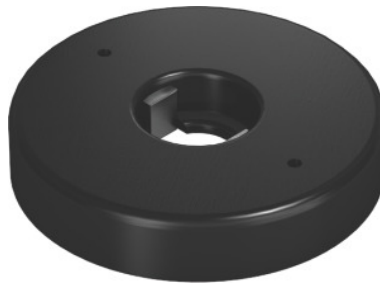


REGO-FIX▲

**Werkzeug-Adapter für TORCO-BLOCK, Typ: 30****Bestelldaten**

Bestellnummer	358646 30
GTIN	2050002050150
Artikelklasse	30W

**Beschreibung****Ausführung:**

Schonender Aluminiumkörper, Fixierung bzw. Klemmung der Werkzeugaufnahme über Klemmhebel bzw. integrierte Nutzensteine.

**Vorteil:**

Schnelle und einfache Fixierung mittels Klemmhebel bei HSK-, PSC und BT-Aufnahmen. SK-Aufnahmen werden über die Mitnehmer-Nutzensteine fixiert.

**Verwendung:**

Zur Aufnahme und Klemmung verschiedener Werkzeugaufnahmen und Größen im TORCO-BLOCK.

Der Schnittstellenadapter kann in Sekunden mithilfe eines Innensechskant-Schlüssels gewechselt werden.

**Passend für:**

Werkzeugmontage-Messsystem Nr. 358645.

**Hinweis:**

Weitere Adapter auf Anfrage.

**Technische Beschreibung**

passend für Aufnahme	SK 30
Material	Aluminium
Produktart	Werkzeug-Adapter

