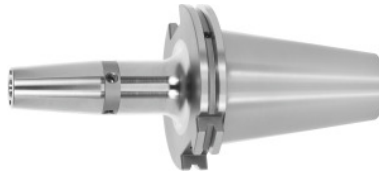


Garant
Schrumpffutter mit Kühlkanalbohrungen, SK 50 A = 120, Spann-Ø D1: 6mm

Bestelldaten

Bestellnummer	302308 6
GTIN	4062406544607
Artikelklasse	31A

Beschreibung
Ausführung:

- Hochwarmfester Stahl.
- Gr. 3–5 für HM, ab Gr. 6 für HSS und HM.
- Alle Schäfte hartüberdreht (Laufruhe!).
- Mit RFID / Balluffchip-Bohrung.

Mit **Kühlkanalbohrungen** und verschleißbaren Gewinden.

Kühlkanalbohrungen bei Spann-Ø D1: 3, 4 und 5 mm nicht verschleißbar.

Verwendung:

Zum Spannen von Werkzeugen mit Zylinderschaft in Toleranz h6.

Für Induktiv-, Kontakt- und Heißluft-Schrumpfgeräte geeignet.

Sonderzubehör:

Anzugsbolzen (AB) Nr. 308600 – 308800, AB-Spannschlüssel Nr. 308820– 308835, Schrumpffutterverlängerungen Nr. 302410 – 302419. Schrumpfgeräte, Zubehör Nr. 354210 – 354450, Wuchtschrauben-Set Nr. 309906 Gr. 180.

Technische Beschreibung

Kühlkanalbohrung	verschleißbar
Auskraglänge A-Maß	120 mm
Spann-Ø D ₁	6 mm
Ø D ₂	21 mm
Außen-Ø D	27 mm

Aufnahme	SK 50 A = 120
Aufnahme-Norm	ISO 7388-1
Form	ADB
Wuchtgüte G bei Drehzahl	G 2,5 bei 25000 min ⁻¹
Rundlaufgenauigkeit	≤ 3 µm
Zerspanungsstrategie	HSC
Zerspanungsstrategie	HPC
Produktart	Schrumpffutter

Zubehör

Schrumpffutter-Verlängerung 4,5° ohne Längeneinstellschraube Ø d / Ø D1 20/6 mm	302410 20/6
Wechselscheibe für SpuleSU1 für Spann-Ø 6-12 mm	354240 6-12
Schrumpffutter-Verlängerung 4,5° mit Längeneinstellschraube Ø d / Ø D1 20/6 mm	302412 20/6
Spezial-Anzugsbolzen mit Innengewinde passend für Steilkegel 50	308740 50
Kühladapter kurz 4,5° für Spann-Ø 6-9 mm	354235 6-9
Schrumpffutter-Verlängerung 3°, schwingungsgedämpft Ø d / Ø D1 20/6 mm	302415 20/6
Anzugsbolzen 45° abgedichtet passend für Steilkegel 50	308760 50
Anzugsbolzen 45° abgedichtet passend für Steilkegel 50	308765 50
Schrumpffutter-Verlängerung 4,5° ohne Längeneinstellschraube Ø d / Ø D1 16/6 mm	302410 16/6
Anzugsbolzen abgedichtet, Form A passend für Steilkegel 50	308610 50
Anzugsbolzen Form A passend für Steilkegel 50	308600 50
Spannschlüssel für Anzugsbolzen ISO 7388 passend für Steilkegel-Größe 50	308830 50
	308650 50

Anzugsbolzenabgedichtet, Form B passend für Steilkegel 50	
Spannschlüssel für Anzugsbolzen DIN ISO 7388-1 (ehem. DIN 69872) passend für Steilkegel-Größe 50	308820 50
Kühladapter lang 4,5° für Spann-Ø 6-9 mm	354236 6-9
Anzugsbolzen, 18CrNiMo7 abgedichtet, Form B passend für Steilkegel 50	308615 50
Schrumpffutter-Verlängerung 4,5° mit Längeneinstellschraube Ø d / Ø D1 16/6 mm	302412 16/6
Schrumpffutter-Verlängerung 4,5° ohne Längeneinstellschraube, mit Kühlkanalbohrungen Ø d / Ø D1 20/6 mm	302414 20/6
Werkzeuggrundaufnahme für SK für SK-Kegelschaft 50	354225 50
Anzugsbolzen, 18CrNiMo7 Form A passend für Steilkegel 50	308605 50
Anzugsbolzenabgedichtet, Form B passend für Steilkegel 50	308620 50
Anzugsbolzen 90° abgedichtet passend für Steilkegel 50	308795 50
Anzugsbolzen Form B passend für Steilkegel 50	308640 50
Schrumpffutter-Verlängerung 4,5° ohne Längeneinstellschraube Ø d / Ø D1 20/6 mm	302416 20/6
Spezial-Anzugsbolzen ohne Innengewinde abgedichtet passend für Steilkegel 50	308720 50
Anzugsbolzen abgedichtet passend für Steilkegel 50	308660 50
Anzugsbolzen 90° abgedichtet passend für Steilkegel 50	308790 50
Kühleinheit Typ CU1	354215 CU1
Anzugsbolzen 60° abgedichtet passend für Steilkegel 50	308785 50