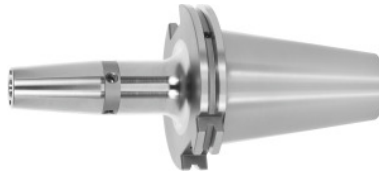


**Garant**
**Schrumpffutter mit Kühlkanalbohrungen, SK 50 A = 120, Spann-Ø D1: 10mm**

**Bestelldaten**

Bestellnummer	302308 10
GTIN	4062406544621
Artikelklasse	31A

**Beschreibung**
**Ausführung:**

- Hochwarmfester Stahl.
- Gr. 3–5 für HM, ab Gr. 6 für HSS und HM.
- Alle Schäfte hartüberdreht (Laufruhe!).
- Mit RFID / Balluffchip-Bohrung.

Mit **Kühlkanalbohrungen** und verschleißbaren Gewinden.

Kühlkanalbohrungen bei Spann-Ø D1: 3, 4 und 5 mm nicht verschleißbar.

**Verwendung:**

Zum Spannen von Werkzeugen mit Zylinderschaft in Toleranz h6.

Für Induktiv-, Kontakt- und Heißluft-Schrumpfgeräte geeignet.

**Sonderzubehör:**

Anzugsbolzen (AB) Nr. 308600 – 308800, AB-Spannschlüssel Nr. 308820– 308835, Schrumpffutterverlängerungen Nr. 302410 – 302419. Schrumpfgeräte, Zubehör Nr. 354210 – 354450, Wuchtschrauben-Set Nr. 309906 Gr. 180.

**Technische Beschreibung**

Ø D <sub>2</sub>	24 mm
Spann-Ø D <sub>1</sub>	10 mm
Auskraglänge A-Maß	120 mm
Kühlkanalbohrung	verschleißbar
Außen-Ø D	31,4 mm

Aufnahme	SK 50 A = 120
Aufnahme-Norm	ISO 7388-1
Form	ADB
Wuchtgüte G bei Drehzahl	G 2,5 bei 25000 min <sup>-1</sup>
Rundlaufgenauigkeit	≤ 3 µm
Zerspanungsstrategie	HSC
Zerspanungsstrategie	HPC
Produktart	Schrumpffutter

## Zubehör

Schrumpffutter-Verlängerung 4,5° mit Längeneinstellschraube Ø d / Ø D1 25/10 mm	302412 25/10
Anzugsbolzen, 18CrNiMo7abgedichtet, Form B passend für Steilkegel 50	308615 50
Schrumpffutter-Verlängerung 4,5° ohne Längeneinstellschraube, mit Kühlkanalbohrungen Ø d / Ø D1 32/10 mm	302414 32/10
Spezial-Anzugsbolzen ohne Innengewindeabgedichtet passend für Steilkegel 50	308720 50
Spannschlüssel für Anzugsbolzen DIN ISO 7388-1 (ehem. DIN 69872) passend für Steilkegel-Größe 50	308820 50
Anzugsbolzenabgedichtet, Form B passend für Steilkegel 50	308620 50
Spannschlüssel für Anzugsbolzen ISO 7388 passend für Steilkegel-Größe 50	308830 50
Anzugsbolzen Form B passend für Steilkegel 50	308640 50
Anzugsbolzenabgedichtet passend für Steilkegel 50	308660 50
Kühleinheit Typ CU1	354215 CU1
Anzugsbolzen 90° abgedichtet passend für Steilkegel 50	308795 50
Anzugsbolzenabgedichtet, Form A passend für Steilkegel 50	308610 50

Schrumpffutter-Verlängerung 4,5° ohne Längeneinstellschraube Ø d / Ø D1 25/10 mm	302410 25/10
Anzugsbolzen Form A passend für Steilkegel 50	308600 50
Kühladapter kurz 4,5° für Spann-Ø 9,1-12 mm	354235 9,1-12
Anzugsbolzen abgedichtet, Form B passend für Steilkegel 50	308650 50
Anzugsbolzen 60° abgedichtet passend für Steilkegel 50	308785 50
Schrumpffutter-Verlängerung 4,5° ohne Längeneinstellschraube Ø d / Ø D1 32/10 mm	302416 32/10
Schrumpffutter-Verlängerung 4,5° ohne Längeneinstellschraube Ø d / Ø D1 32/10 mm	302410 32/10
Spezial-Anzugsbolzen mit Innengewinde passend für Steilkegel 50	308740 50
Kühladapter lang 4,5° für Spann-Ø 9,1-12 mm	354236 9,1-12
Anzugsbolzen, 18CrNiMo7 Form A passend für Steilkegel 50	308605 50
Anzugsbolzen 45° abgedichtet passend für Steilkegel 50	308765 50
Schrumpffutter-Verlängerung 3°, schwingungsgedämpft Ø d / Ø D1 20/10 mm	302415 20/10
Wechselscheibe für Spule SU1 für Spann-Ø 6-12 mm	354240 6-12
Anzugsbolzen 90° abgedichtet passend für Steilkegel 50	308790 50
Schrumpffutter-Verlängerung 4,5° mit Längeneinstellschraube Ø d / Ø D1 32/10 mm	302412 32/10
Schrumpffutter-Verlängerung 4,5° ohne Längeneinstellschraube Ø d / Ø D1 25/10 mm	302416 25/10
Anzugsbolzen 45° abgedichtet passend für Steilkegel 50	308760 50
Werkzeuggrundaufnahme für SK für SK-Kegelschaft 50	354225 50