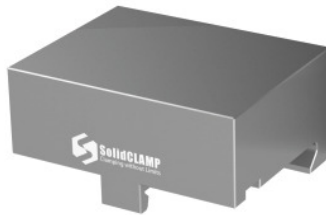




Aufsatzbacke Stahl, weich für Backen-Schnellwechselsystem, Backenbreite: 125mm



Bestelldaten

| | |
|---------------|---------------|
| Bestellnummer | 362655 125 |
| GTIN | 4260729450463 |
| Artikelklasse | 34A |

Beschreibung

Ausführung:

SolidCLAMP®. Das innovative Click and Go System für einen einfachen und schnellen Backenwechsel an verschiedensten Schraubstöcken.

Weitere Backenbreiten auf Anfrage.

Vorteil:

- **Schnellster Backenwechsel – Erhöhung der Maschinenlaufzeiten durch minimale Rüstkosten.**
- **Höchste Wiederholgenauigkeit bei frei wählbarer Spannkontur.**
- **Herstellerunabhängiger Einsatz der Aufsatzbacken– Einfacher Tausch der Backen von Schraubstockhersteller 1 auf Schraubstockhersteller 2.**
- **Keine Schraubverbindungen, dadurch keine Spänenester.**

Funktion:

Schnelles und einfaches **Einklicken** der Aufsatzbacken auf die Grundbacken. Kein lästiges Verschrauben der Backen auf den Schraubstock notwendig.

Werkstoff:

Einsatzstahl.

Passend für:

Grundbacken Nr. 362635 Gr. 1; 2; 3; 5; 8; 10 und Nr. 361132 Gr. 100; 125 (System 3).

System: 3

Material: Stahl

Material: Stahl

Backenhöhe h: 45 mm

Technische Beschreibung

| | |
|--------------|---------------------|
| Material | Stahl |
| Backenhöhe h | 45 mm |
| System | 3 |
| Produktart | Schraubstock-Backen |