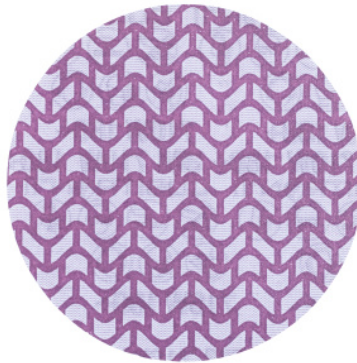


**Gitternetz Schleifscheibe 710W, Ø 150 mm, Körnung: 180****Bestelldaten**

Bestellnummer	567814 180
GTIN	4054596899865
Artikelklasse	53M

Beschreibung**Ausführung:**

Klett-Schleifscheiben bestehend aus mit Schleifkorn beschichtetem Polyamid-Gewebe in **netzartiger Struktur** mit tausendfacher Lochung.

Das **präzisionsgeformte Cubitron™ II** Schleifkorn kombiniert mit dem innovativen, **wellenförmigen Belegungsmuster** führt zu maximaler Abtragsleistung, Standzeit und geringster Zusetzneigung.

Vorteil:

- **Staubfreies Schleifen: geringste Arbeitsplatz- und Umweltbelastung.**
- **Kein Zusetzen der Schleifscheibe (Oberflächenfehler, Staubknoten werden vermieden).**
- **Garantiert bessere Oberflächen bei weniger Schleifmittelverbrauch.**
- **Hohe Effektivität – die Abtragsleistung erhöht sich je nach Oberfläche um das Vielfache.**

Verwendung:

Ideal für Anwendungen auf **sehr harten Werkstoffen** wie z. B. UV-Lacke, Primer, Hartholz, gute Eignung auch auf Stahlwerkstoffen.

maximale Umfangsgeschwindigkeit: 40 m/s

Technische Beschreibung

Körnung	180
---------	-----

Schleifmittel	Keramikkorn (CER)
Schleifmittelkurzzeichen	Keramik
Schleifmittelunterlage	gewebtes Netz
Eisen-, Schwefel- und Chlor-Anteil	< 0,1 %
Produktnameattribut	Ø 150 mm
Herstellerbezeichnung	710W
maximale Umfangsgeschwindigkeit	40 m/s
Produktart	Klett-Schleifscheibe

Anwenderdaten

	Eignung	V _c	ISO-Code
Alu Mg	geeignet		
Stahl < 900 N/mm ²	geeignet		
Stahl < 1400 N/mm ²	geeignet		
Stahl < 55 HRC	geeignet		
Stahl < 60 HRC	geeignet		
Stahl < 67 HRC	bedingt geeignet		
INOX	bedingt geeignet		
Ti	bedingt geeignet		
CuZn	geeignet		
Kunststoff, GFK	geeignet		
Holz	geeignet		
Lacke	geeignet		
Uni	geeignet		
nass maximal	geeignet		
trocken	geeignet		